

# 磐越自動車道 束松トンネル工事

設 計 図 ( 1 / 6 )

本 線

令和7年4月

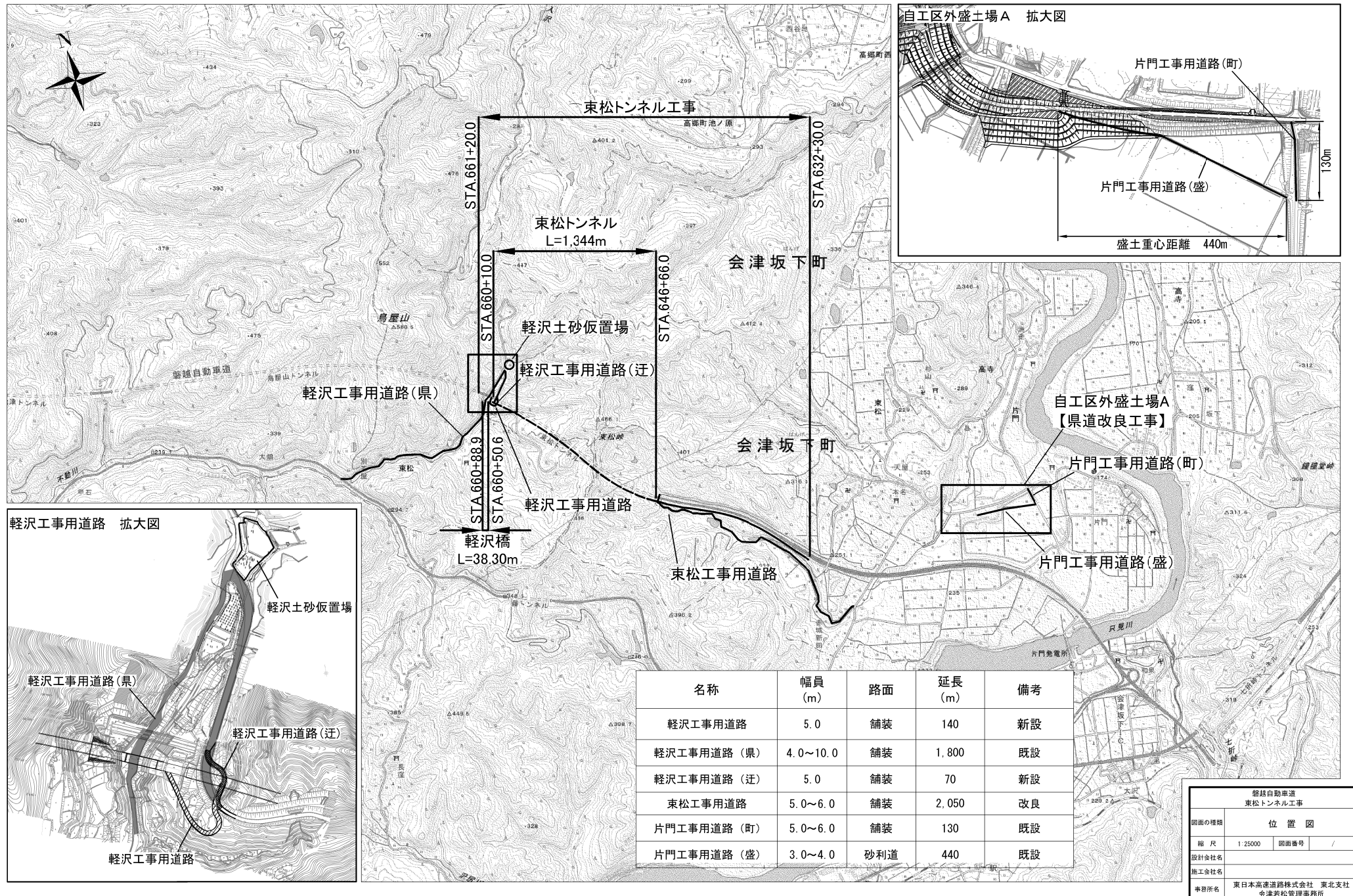
東日本高速道路株式会社  
東北支社会津若松管理事務所

目 次

---

(本 線)

[illegible]

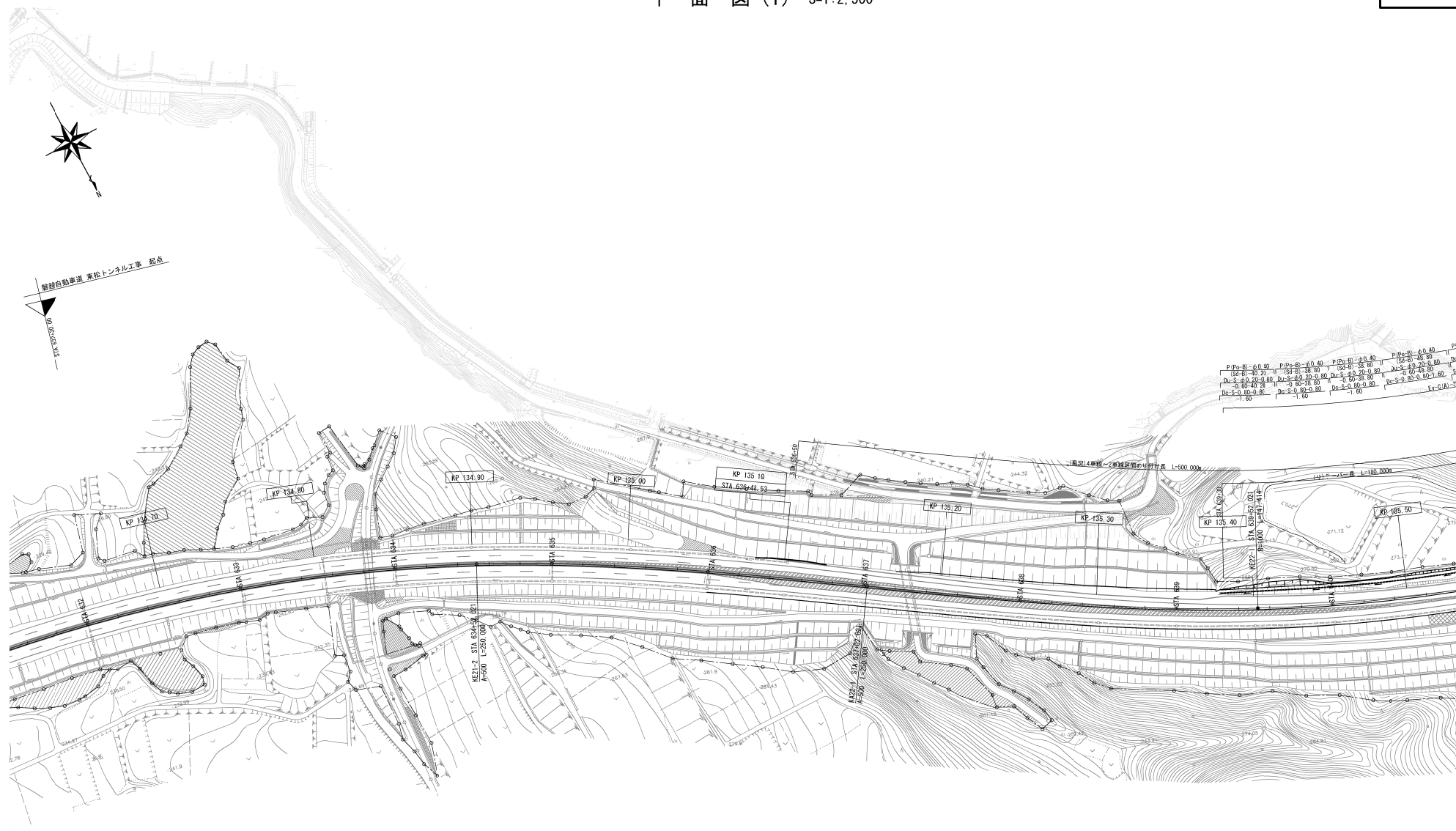


分 類	記 号	記 号 説 明	摘 要
用排水構造物	Ds-PuL-a-b	プレキャストコンクリートU型側溝、a：巾、b：深さ	D101, 102
	Ds-PuL (S2)-a-b	プレキャストコンクリートU型側溝(補強型)、a：巾、b：深さ	詳細図
	Ds-Bf-a-b	プレキャストコンクリートU型側溝(ベンチフリューム)、a：巾、b：深さ	D102-1
	PCV (I)-a	プレキャストコンクリートU型側溝ふた、a：巾	D105
	Dv-Bf-a-b (t)	プレキャストコンクリートU型タテ溝、a：巾、b：深さ、(t)：シールコンクリート厚さ	D131-1
	Ds-K (I)-Bf-a-b (t)	小段排水溝(ベンチフリューム)、(I)：小段幅1.50m、a：巾、b：深さ、(t)：張りコンクリート厚さ	D132-1
	Ev-B(A)	仮排水溝、B：盛土部、(A)：アスファルト乳剤	D133
	Ev-C(A)	仮排水溝、C：切土部、(A)：アスファルト乳剤	D133
	P (Po-B)-φ D (Sd-B)	Po-B：高密度ポリエチレン管、D：管径、B：半溝型90° 砂基礎	D208-1
	P (H)-2-φ D (Sd-A)	H：遠心力鉄筋コンクリート管、2：2種管、D：管径、A：半溝型120° コンクリート基礎	D201
	Dc^-a-b-c	(かさね)ふた付集水ます、a：タテ、b：横、c：深さ	D302
	Dc^ (O)-a-b-c	(落し)ふた付集水ます、a：タテ、b：横、c：深さ	D303
	Dc^ (3L)-a-b-c	(グレーチング)ふた付集水ます、a：タテ、b：横、c：深さ	詳細図
	Dc-S-a-b-c	切土部路肩集水ます(土工時)、a：タテ、b：横、c：深さ	D305
	Dc-M-a-b-c	中央分離帯集水ます(土工時)、a：タテ、b：横、c：深さ	D309
	Dco (Σ)-a-b-c	油水分離ます(のり面)、a：タテ、b：横、c：深さ	D318
	Dco (Sp) (E)-φ a	油水分離ます(のり面)、Sp：編鋼板ふた、a：径	詳細図
用排水管のみ口、吐口	F-φ D (N) (B)	中央分離帯排水管とタテ溝との接続、D：管径、N：のり勾配、A：ふた巾300mm	D502
地下排水工	Du-S-φ 0.20-a-b	切土路肩部地下排水溝、a：巾、b：深さ	D601
	Du-P-φ 0.15-a-b	切盛境地下排水溝、a：巾、b：深さ	D603
法面工	Rw-cb (W)-H1～H2	コンクリートブロック積工、W：縦積み、H：高さ	詳細図
擁壁工	軽量盛土工A-H	軽量盛土工A、H：高さ	詳細図
	防護柵基礎工 (C)-H	防護柵基礎工、(C)：C種、H：高さ	詳細図

分 類	記 号	記 号 説 明	摘 要
コンクリート構造物取壊し工	Ds-PuL-a-b (C)	プレキャストコンクリートU型側溝、a：巾、b：深さ、(C)：取壊し	D101, 102
	Ds-PuL (S2)-a-b (C)	プレキャストコンクリートU型側溝(補強型)、a：巾、b：深さ、(C)：取壊し	D103, 104
	Dv-Pu-a-b (t) (C)	プレキャストコンクリートU型タテ溝、a：巾、b：深さ、(t)：シールコンクリート厚さ、(C)：取壊し	D131
	Ds-K (I)-PuL-a-b (t) (C)	小段排水溝、(I)：小段幅1.50m、a：巾、b：深さ、(t)：シールコンクリート厚さ、(C)：取壊し	D132
	P (H)-2-φ D (Sd-A) (C)	H：遠心力鉄筋コンクリート管、2：2種管、D：管径、A：半溝型120° コンクリート基礎、(C)：取壊し	D201
	Dc^-a-b-c (C)	(かさね)ふた付集水ます、a：タテ、b：横、c：深さ、(C)：取壊し	D302
撤去工	F-φ D (N) (B) (C)	中央分離帯排水管とタテ溝との接続、D：管径、N：のり勾配、B：ふた巾300mm、(C)：取壊し	D502
	Ds-PuL-a-b (T)	プレキャストコンクリートU型側溝、a：巾、b：深さ、(T)：撤去	D101, 102
	Dv-Pu-a-b (t) (T)	プレキャストコンクリートU型タテ溝、a：巾、b：深さ、(t)：シールコンクリート厚さ、(T)：撤去	D131
再設置工	P (H)-2-φ D (Sd-A) (T)	H：遠心力鉄筋コンクリート管、2：2種管、D：管径、A：半溝型120° コンクリート基礎、(T)：撤去	D201
	Ds-PuL-a-b (S)	プレキャストコンクリートU型側溝、a：巾、b：深さ、(S)：再設置	D101, 102
	Dv-Pu-a-b (CB) (S)	プレキャストコンクリートU型タテ溝、a：巾、b：深さ、(CB)：コンクリートブロック積み部、(S)：再設置	詳細図
	Dv-Pu-a-b (t) (S)	プレキャストコンクリートU型タテ溝、a：巾、b：深さ、(t)：シールコンクリート厚さ、(S)：再設置	D131
	P (H)-2-φ D (Sd-A) (S)	H：遠心力鉄筋コンクリート管、2：2種管、D：管径、A：半溝型120° コンクリート基礎、(S)：再設置	D201

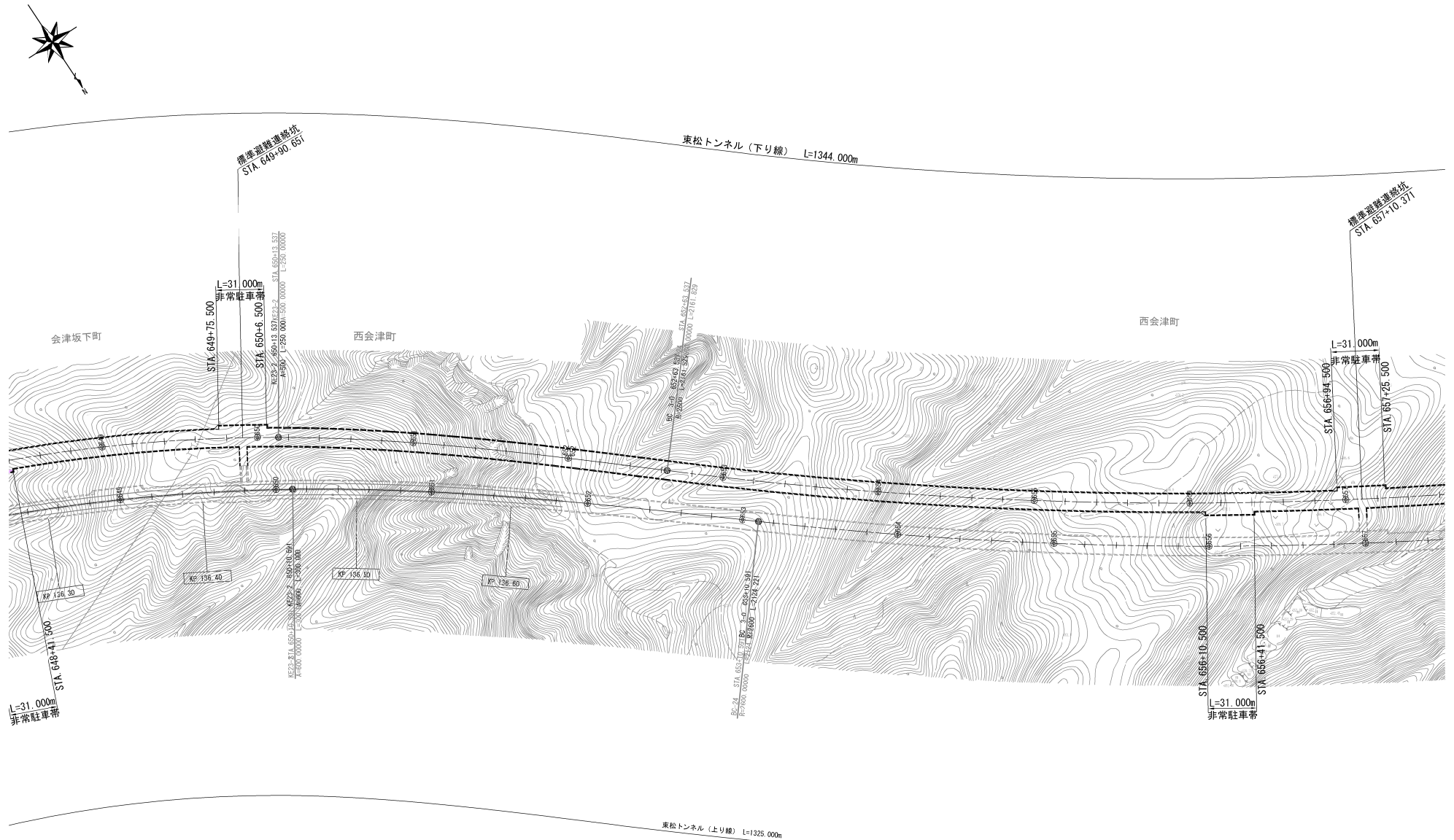
D：用排水構造物標準図集





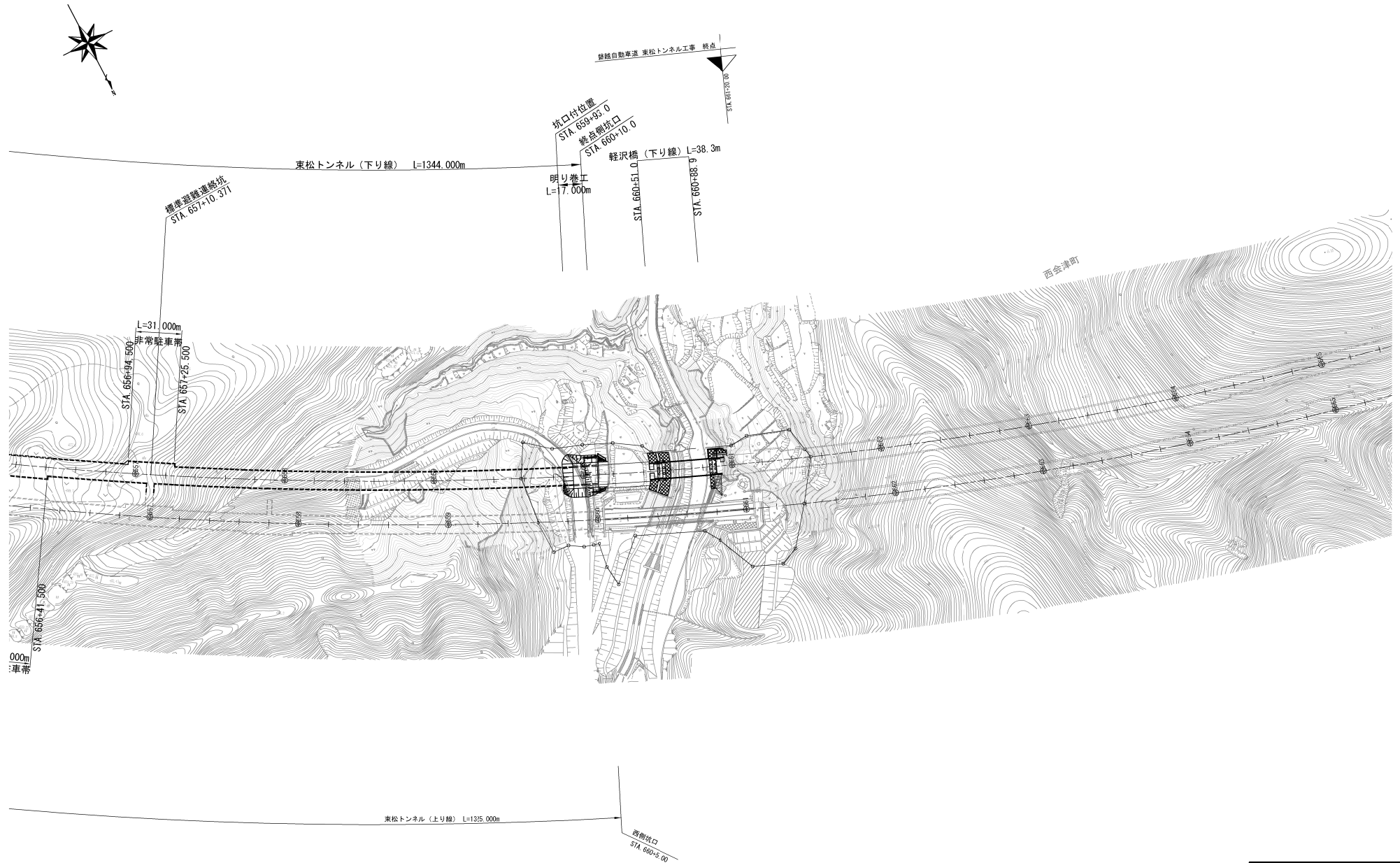
磐城自動車道 東松トンネル工事			
図面の種類	平面図 (1)		
縮尺	1:2500	図面番号	/
設計会社名	株式会社 オリエンタルコンサルタン		
施工会社名			
事務所名	東日本高速道路株式会社 東北支社 会津若松管理事務所		



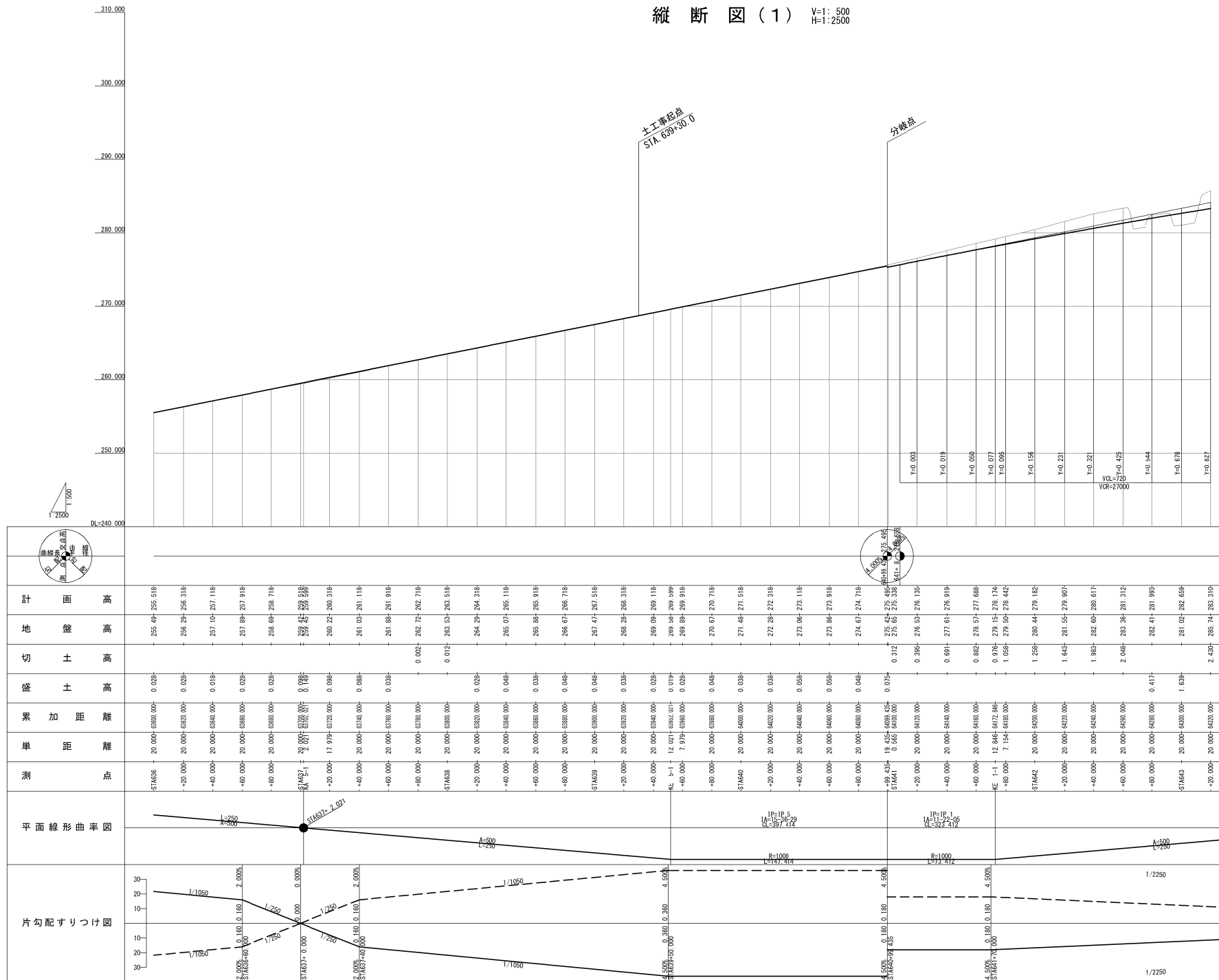


磐越自動車道 東松トンネル工事			
図面の種類	平面図(3)		
縮尺	1:2500	図面番号	/
設計会社名	株式会社 オリエンタルコンサルタンツ		
施工会社名			
事務所名	東日本高速道路株式会社 東北支社 会津若松管理事務所		

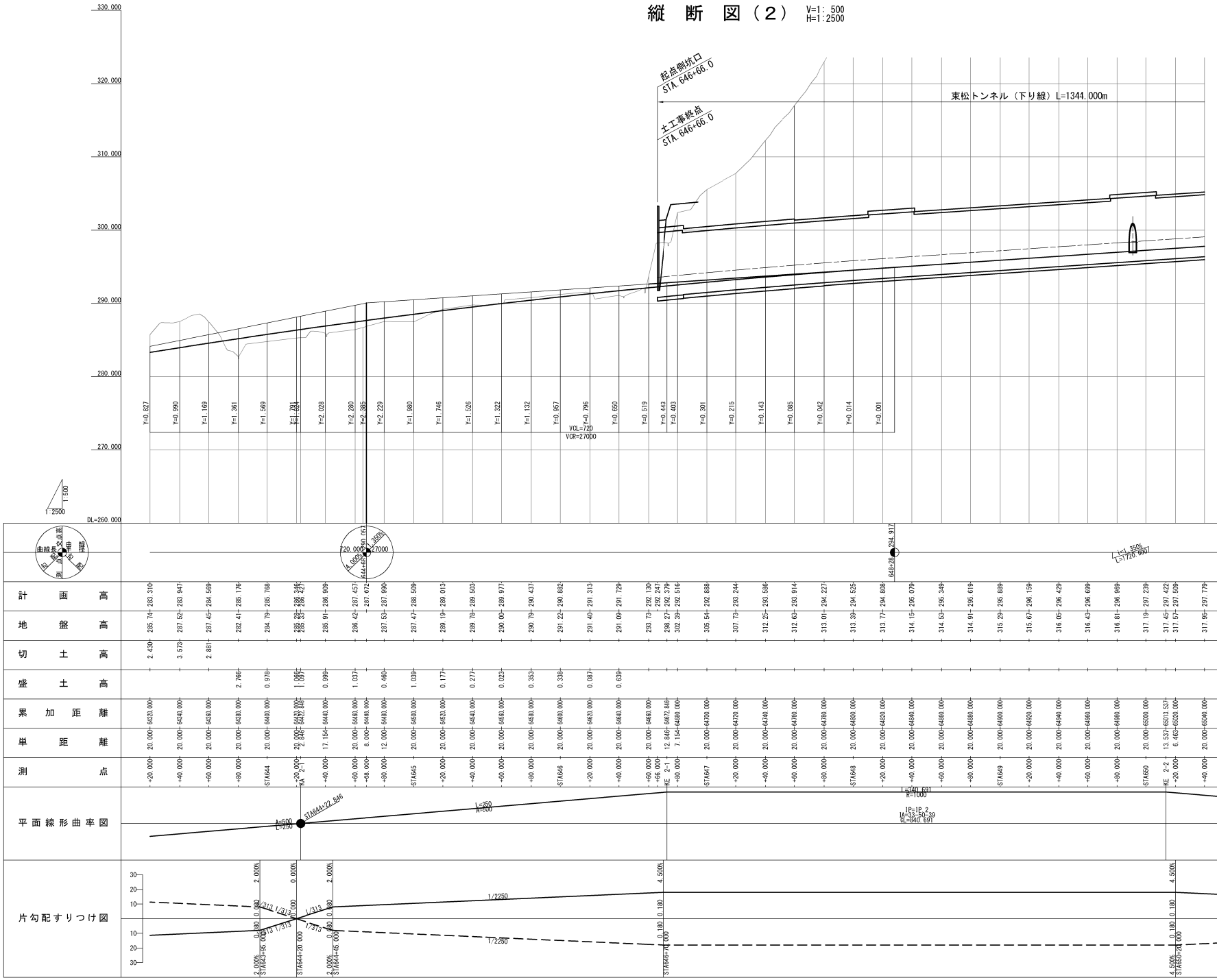




磐城自動車道 東松トンネル工事			
図面の種類	平面図(4)		
縮尺	1:2500	図面番号	/
設計会社名	株式会社 オリエンタルコンサルタンツ		
施工会社名			
事務所名	東日本高速道路株式会社 東北支社 会津若松管理事務所		

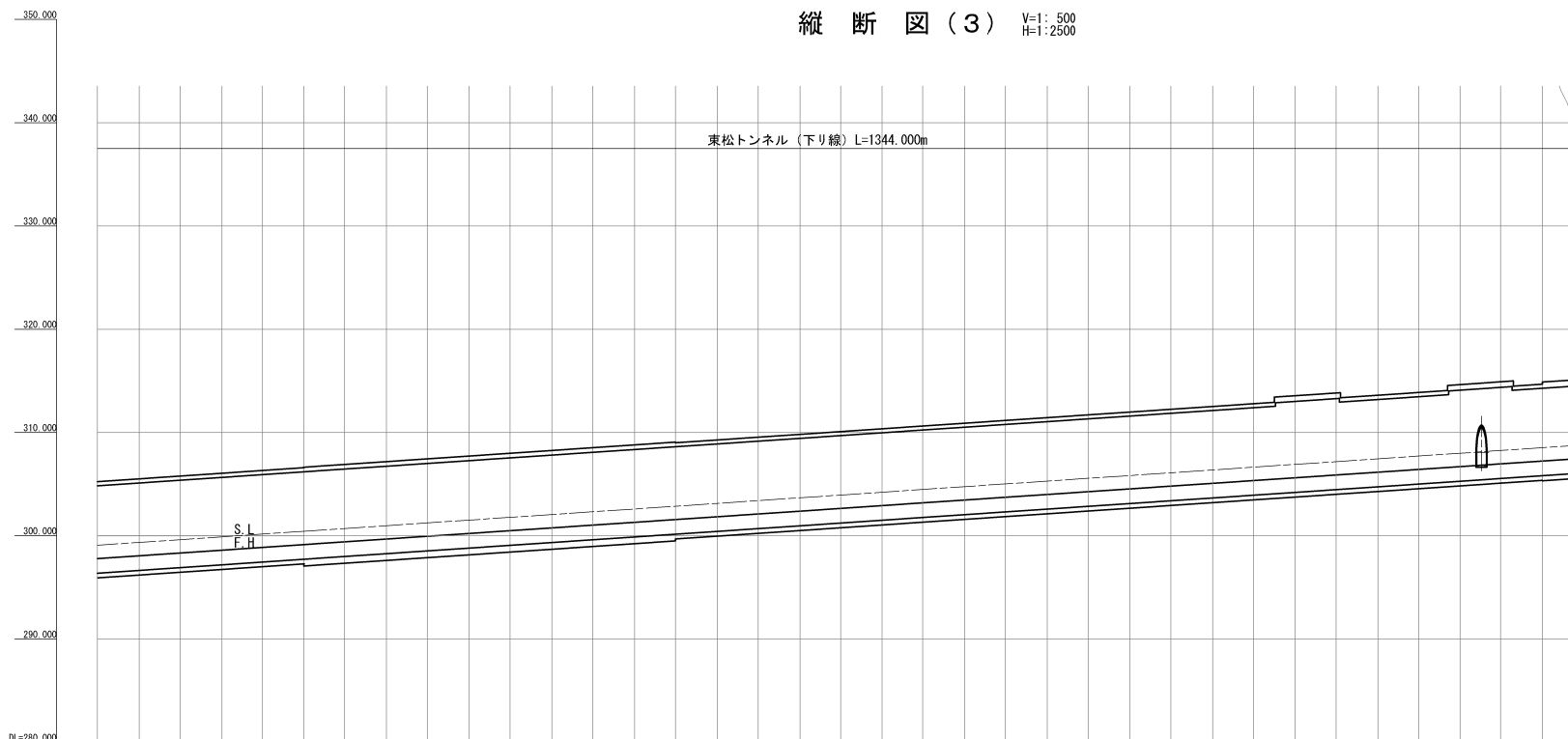
縦断図(1) V=1: 500  
H=1: 2500

縦断図(2) V=1:500  
H=1:2500



磐越自動車道 東松トンネル工事			
図面の種類	縦断図(2)		
縮尺	V=1:500 H=1:2500	図面番号	/
設計会社名	株式会社 オリエンタルコンサルタンツ		
施工会社名	東日本高速道路株式会社 東北支社 会津若松管理事務所		
事務所名			

縦断図(3) V=1:500  
H=1:2500

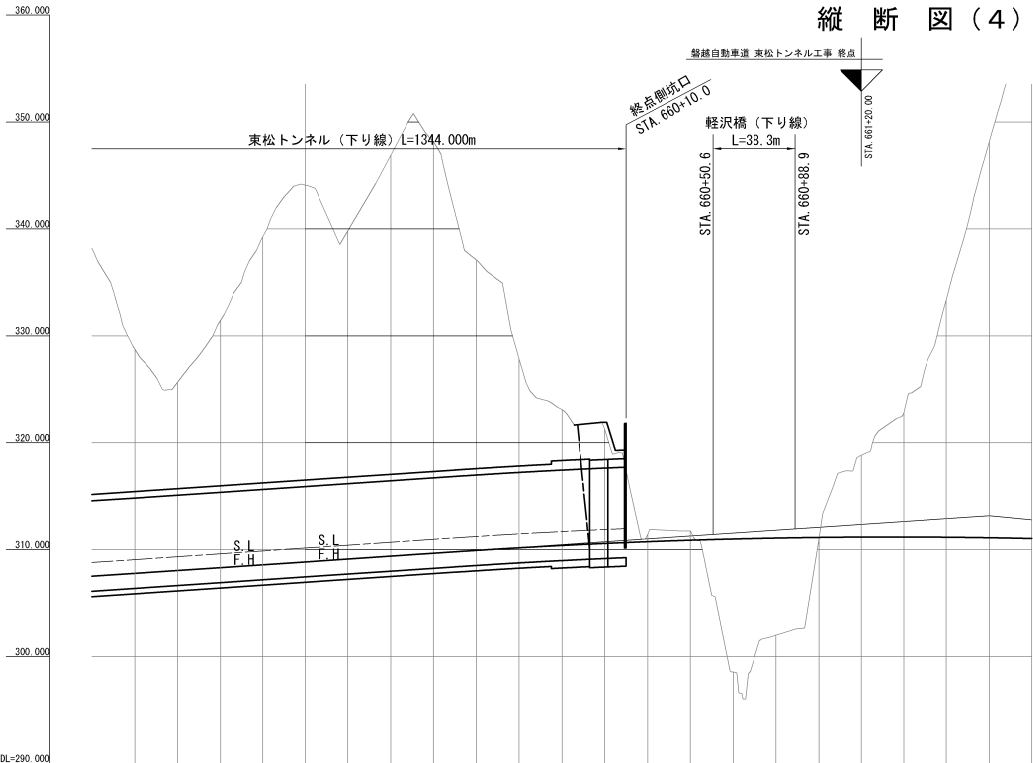


計	画	高	
地	盤	高	
切	土	高	
盛	土	高	
果	加	距	離
単	距	離	
測	点		
平面線形曲率図			
片勾配すりつけ図			

磐越自動車道 東松トンネル工事			
図面の種類	縦断図(3)		
縮尺	V=1:500 H=1:2500	図面番号	/
設計会社名	株式会社 オリエンタルコンサルタンツ		
施工会社名	東日本高速道路株式会社 東北支社 会津若松管理事務所		

縦断図(4)

V=1: 500  
H=1:2500



DL=290.000





DL=290.000



$i = 1.350\%$   
 $T = 1720.0007$

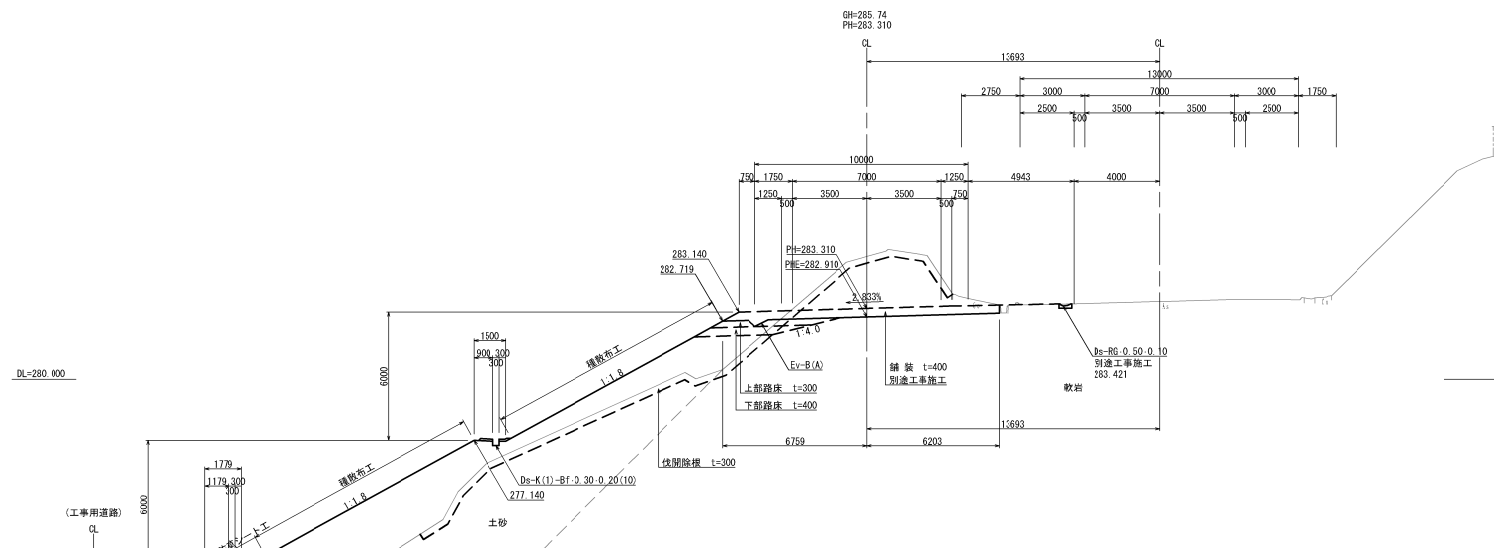


片勾配すりつけ図	平面線形曲率図	測点	単距離	累加距離	盛土高	切土高	地盤高	計画断面	
		-60.000	20.000	65765.000	-	-	331.65	307.499	
		-60.000	20.000	65782.000	-	-	332.01	307.769	
		\$T4658 + 20.000	65800.000	-	-	332.44	308.039		
		+20.000	20.000	65820.000	-	-	332.79	308.299	
		+40.000	20.000	65840.000	-	-	333.14	308.579	
		+60.000	20.000	65860.000	-	-	333.54	308.849	
		+80.000	20.000	65880.000	-	-	333.92	309.119	
		\$T4659 + 20.000	65900.000	-	-	24.91	334.30	309.389	
		+20.000	20.000	65920.000	-	-	25.02	334.68	309.659
		+40.000	20.000	65940.000	-	-	25.134	335.04	309.929
		+60.000	20.000	65960.000	-	-	17.68	327.85	310.169
		+80.000	20.000	65980.000	-	-	12.88	322.04	310.387
		\$T4660 + 20.000	66000.000	-	-	10.703	321.29	310.577	
		+10.000	20.000	66020.000	-	-	0.688	311.42	310.742
		+20.000	20.000	66020.000	-	-	0.688	311.42	310.742
		+40.000	20.000	66040.000	-	-	0.810	311.75	310.880
-60.000	20.000	66060.000	12.442	-	298.55	310.992			
-80.000	20.000	66080.000	9.071	-	302.04	311.071			
\$T4661 + 20.000	66100.000	0.989	-	311.05	311.134				
-20.000	20.000	66120.000	-	-	7.661	318.83	311.169		
+40.000	20.000	66140.000	-	-	11.645	322.82	311.175		
+60.000	20.000	66160.000	-	-	22.175	333.33	311.155		
-80.000	20.000	66180.000	-	-	27.181	339.29	311.109		
\$T4662 + 20.000	66200.000	-	-	26.924	337.94	311.054			

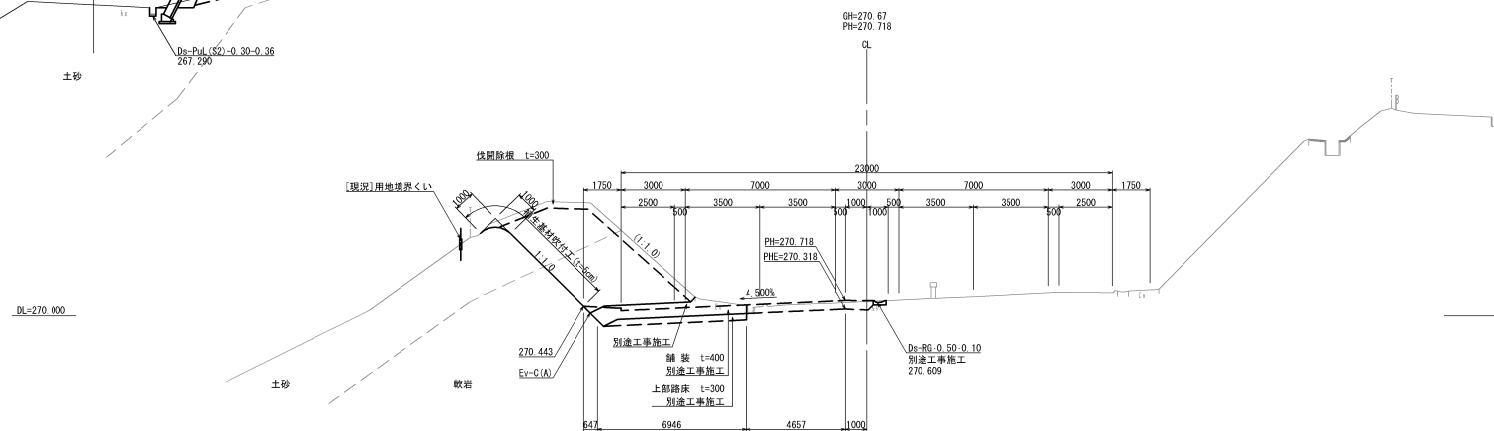
磐城自動車道 東松トンネル工事			
図面の種類	縦断図(4)		
縮尺	V=1:500 H=1:2500	図面番号	/
設計会社名	株式会社 オリエンタルコンサルタンツ		
施工会社名			
事務所名	東日本高速道路株式会社 東北支社 金津 松管 理事務所		



## STA. 643+20

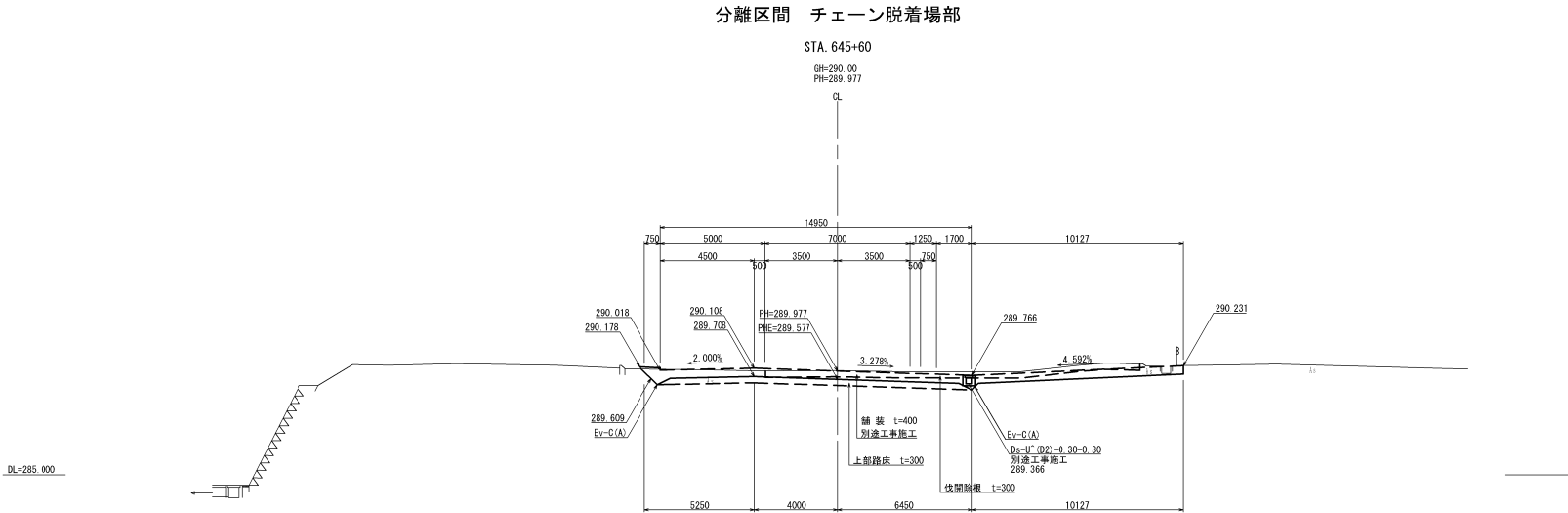


## STA. 639+80



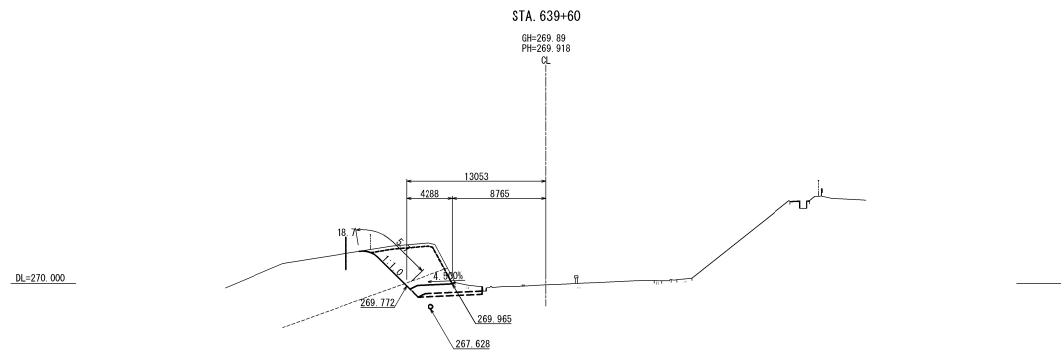
磐城自動車道 東松トンネル工事			
図面の種類	標準横断面図 (1)		
縮尺	1:250	図面番号	/
設計会社名	株式会社 オリエンタルコンサルタン		
施工会社名			
事業者名	東日本高速道路株式会社 東北支社 会津若松管理事務所		

標準横断面図 (2)

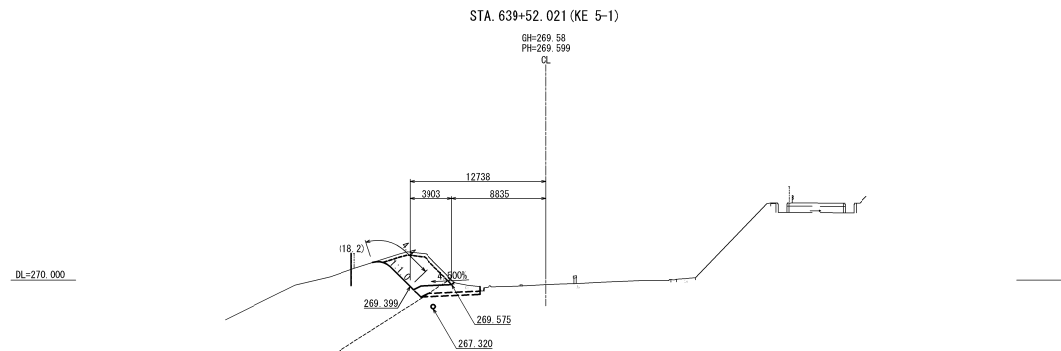


磐越自動車道 東松トンネル工事			
図面の種類	標準横断面図 (2)		
縮尺	1:250	図面番号	/
設計会社名	株式会社 オリエンタルコンサルタンツ		
施工会社名			
事業者名	東日本高速道路株式会社 東北支社 会津若松管理事務所		

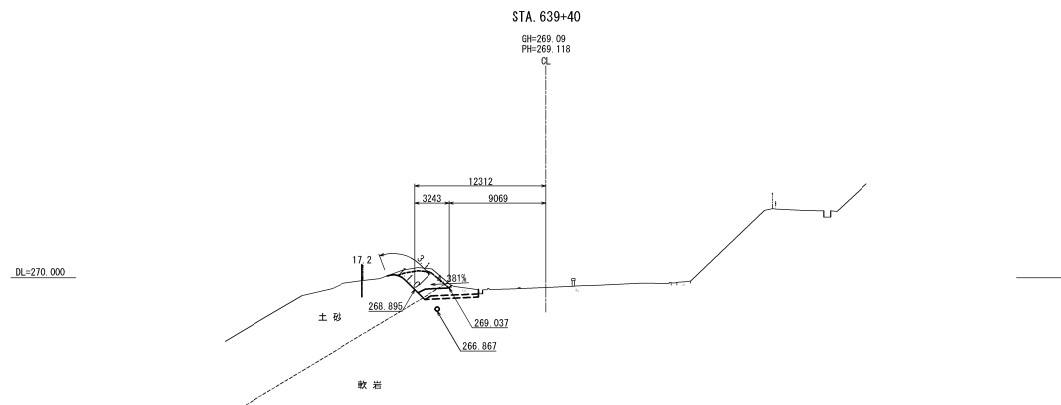




STA. 639+60								
地盤高	269.89 m	土工算工高		— m	計面高	269.918 m		
切土面積				盛土面積				
土砂	7.6 m <sup>2</sup>	m <sup>2</sup>	上部路床	0.0 m <sup>2</sup>	m <sup>2</sup>			
軟岩	10.3 m <sup>2</sup>	m <sup>2</sup>	下部路床	0.0 m <sup>2</sup>	m <sup>2</sup>			
				路体	0.0 m <sup>2</sup>			
土砂(表土)	3.1 m <sup>2</sup>	m <sup>2</sup>						
計	21.0 m <sup>2</sup>	m <sup>2</sup>	敷砂層	0.0 m <sup>2</sup>	m <sup>2</sup>			
のり面工								
種吹付部	左	5.7 m	種敷布工	左	0.0 m	植生基材	左	0.0 m
	右	0.0 m		右	0.0 m	吹付工	右	0.0 m
						防草シート	左	0.0 m
						(不織布系)	右	0.0 m

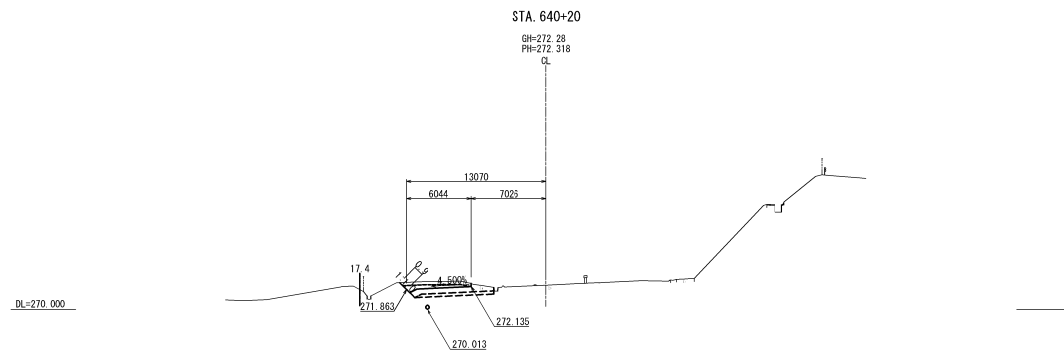


STA. 639+52.021 (KE 5-1)								
地盤高	269.58 m	土工算工高	— m		計面高	269.599 m		
切土面積				盛土面積				
土 砂	10.7 m <sup>2</sup>	m	上部路床	0.0 m <sup>2</sup>	m			
軟 岩	0.1 m <sup>2</sup>	m	下部路床	0.0 m <sup>2</sup>	m			
				路 体	0.0 m <sup>2</sup>			
土砂(表土)	2.4 m <sup>2</sup>	m						
計	13.2 m <sup>2</sup>	m	敷砂層	0.0 m <sup>2</sup>	m			
の り 面 工								
種吹付部	左	4.4 m	種敷布工	左	0.0 m	種生基材	左	0.0 m
	右	0.0 m		右	0.0 m	吹付工	右	0.0 m
						防草シート	左	0.0 m
						(不織布系)	右	0.0 m

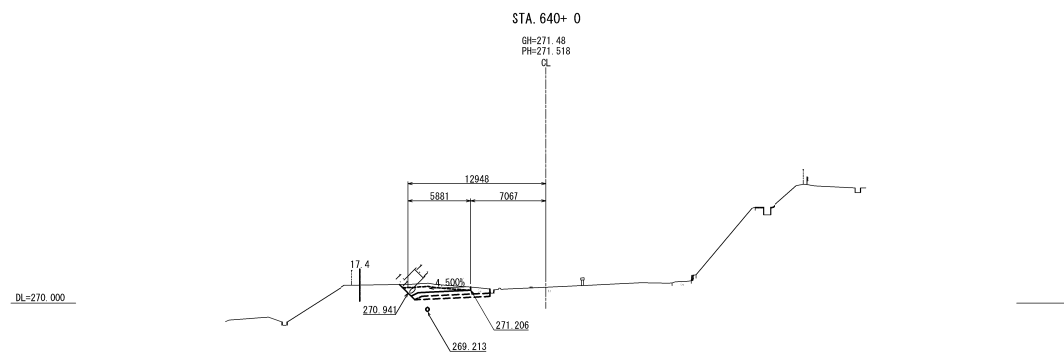


STA. 639+40							
地盤高	269.09 m	土工算工高	— m		計面高	269.118 m	
切土面積				盛土面積			
土砂	5.2 m <sup>2</sup>	m <sup>2</sup>	上部路床	0.0 m <sup>2</sup>	m <sup>2</sup>		
軟岩	0.1 m <sup>2</sup>	m <sup>2</sup>	下部路床	0.0 m <sup>2</sup>	m <sup>2</sup>		
				路体	0.0 m <sup>2</sup>	m <sup>2</sup>	
土砂(表土)	1.8 m <sup>2</sup>	m <sup>2</sup>					
計	7.1 m <sup>2</sup>	m <sup>2</sup>	敷砂層	0.0 m <sup>2</sup>	m <sup>2</sup>		
のり面工							
種吹付	左 3.1 m	種敷布工	左 0.0 m	植生基材	左 0.0 m		
	右 0.0 m		右 0.0 m	吹付工	右 0.0 m		
				防草シート	左 0.0 m		
				(不織布系)	右 0.0 m		

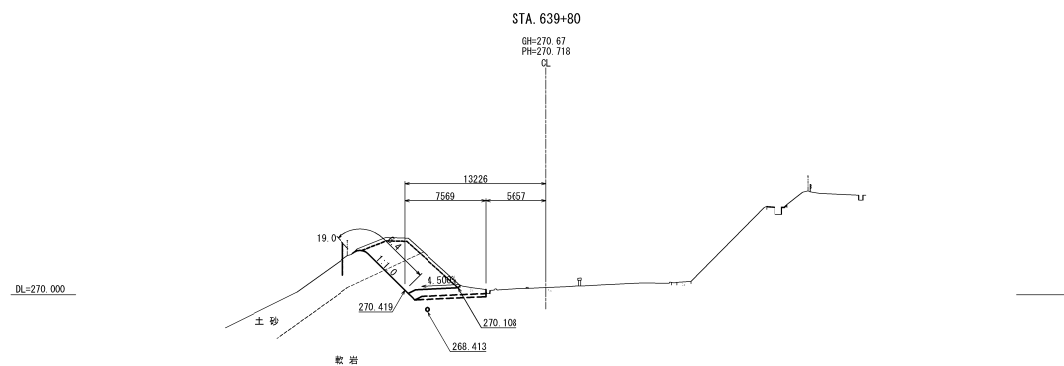
磐越自動車道 東松トンネル工事			
図面の種類	横断図 (2)		
縮尺	1:500	図面番号	/
設計会社名	株式会社 オリエンタルコンサルタンツ		
施工会社名			
事業者名	東日本高速道路株式会社 東北支社 会津若松管理事務所		



STA. 640+20					
地盤高	272.28m	土工量工高	—m	計面高	272.318m
切土面積				盛土面積	
土砂	2.0㎡	㎡	上部路床	0.0㎡	㎡
軟岩	0.0㎡	㎡	下部路床	0.0㎡	㎡
			路体	0.0㎡	㎡
土砂(表土)	2.0㎡	㎡			
計	4.0㎡	㎡	敷砂層	0.0㎡	㎡
のり面工					
種吹付部	左 0.9m 右 0.0m	種敷布工	左 0.0m 右 0.0m	植生基材	左 0.0m 右 0.0m
				吹付工	左 0.0m 右 0.0m
				防草シート	左 0.0m 右 0.0m
				(不織布系)	左 0.0m 右 0.0m

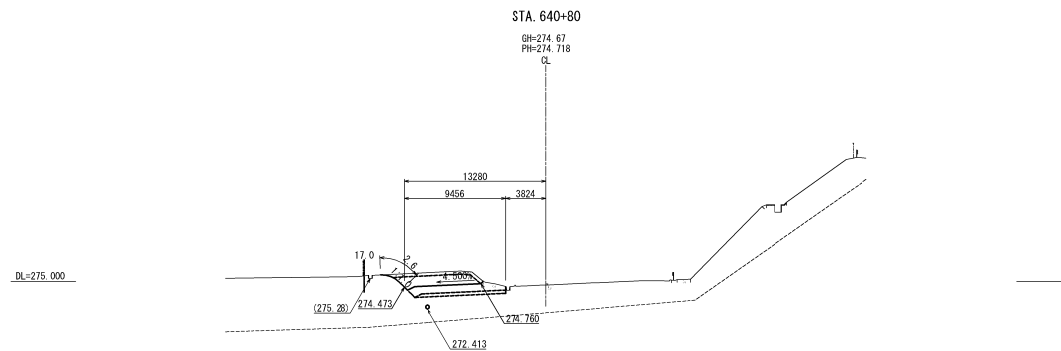


STA. 640+0					
地盤高	271.48m	土工量工高	—m	計面高	271.518m
切土面積				盛土面積	
土砂	2.2㎡	㎡	上部路床	0.0㎡	㎡
軟岩	0.0㎡	㎡	下部路床	0.0㎡	㎡
			路体	0.0㎡	㎡
土砂(表土)	2.0㎡	㎡			
計	4.2㎡	㎡	敷砂層	0.0㎡	㎡
のり面工					
種吹付部	左 1.1m 右 0.0m	種敷布工	左 0.0m 右 0.0m	植生基材	左 0.0m 右 0.0m
				吹付工	左 0.0m 右 0.0m
				防草シート	左 0.0m 右 0.0m
				(不織布系)	左 0.0m 右 0.0m

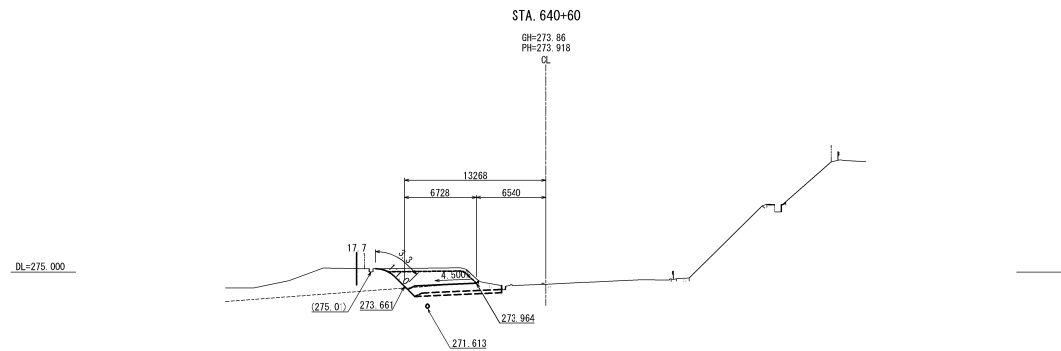


STA. 639+80					
地盤高	270.67m	土工量工高	—m	計面高	270.718m
切土面積				盛土面積	
土砂	8.3㎡	㎡	上部路床	0.0㎡	㎡
軟岩	13.1㎡	㎡	下部路床	0.0㎡	㎡
			路体	0.0㎡	㎡
土砂(表土)	3.4㎡	㎡			
計	24.8㎡	㎡	敷砂層	0.0㎡	㎡
のり面工					
種吹付部	左 6.4m 右 0.0m	種敷布工	左 0.0m 右 0.0m	植生基材	左 0.0m 右 0.0m
				吹付工	左 0.0m 右 0.0m
				防草シート	左 0.0m 右 0.0m
				(不織布系)	左 0.0m 右 0.0m

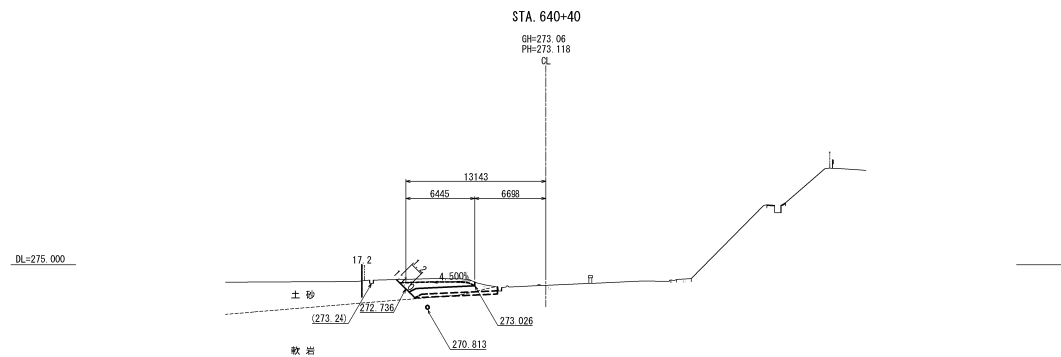
磐城自動車道 東松トンネル工事			
図面の種類	横断図 (3)		
縮尺	1:500	図面番号	/
設計会社名	株式会社 オリエンタルコンサルタンツ		
施工会社名			
事業名	東日本高速道路株式会社 東北支社 会津若松管理事務所		



STA. 640+80					
地盤高	274.67 m	土工算工高	— m	計面高	274.718 m
切土面積				盛土面積	
土砂	6.9 m <sup>2</sup>	m	上部路床	0.0 m <sup>2</sup>	m
軟岩	0.0 m <sup>2</sup>	m	下部路床	0.0 m <sup>2</sup>	m
				路体	
土砂(表土)	2.7 m <sup>2</sup>	m			m
計	9.6 m <sup>2</sup>	m	敷砂層	0.0 m <sup>2</sup>	m
のり面工					
擁壁付部	左 2.6 m	擁壁市工	左 0.0 m	植生基材	左 0.0 m
	右 0.0 m		右 0.0 m	吹付工	右 0.0 m
				防草シート	左 0.0 m
				(不織布系)	右 0.0 m



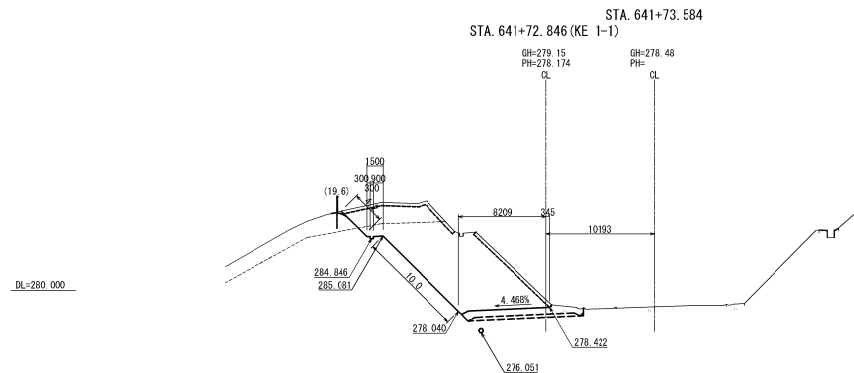
STA. 640+60					
地盤高	273.86 m	土工算工高	— m	計面高	273.918 m
切土面積				盛土面積	
土砂	8.8 m <sup>2</sup>	m	上部路床	0.0 m <sup>2</sup>	m
軟岩	0.1 m <sup>2</sup>	m	下部路床	0.0 m <sup>2</sup>	m
				路体	
土砂(表土)	2.7 m <sup>2</sup>	m			m
計	11.6 m <sup>2</sup>	m	敷砂層	0.0 m <sup>2</sup>	m
のり面工					
擁壁付部	左 3.2 m	擁壁市工	左 0.0 m	植生基材	左 0.0 m
	右 0.0 m		右 0.0 m	吹付工	右 0.0 m
				防草シート	左 0.0 m
				(不織布系)	右 0.0 m



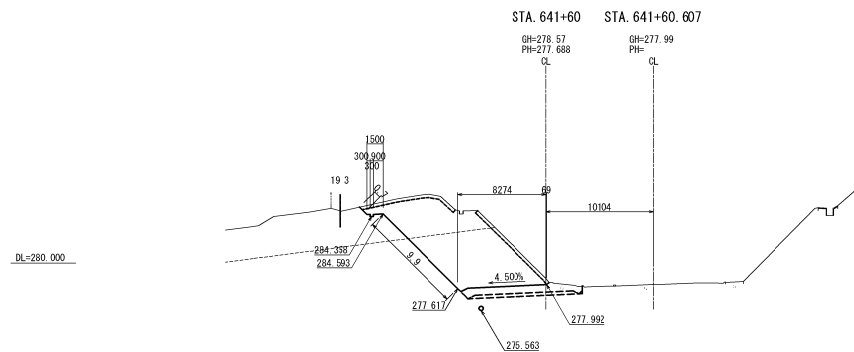
STA. 640+40					
地盤高	273.06 m	土工算工高	— m	計面高	273.118 m
切土面積				盛土面積	
土砂	3.3 m <sup>2</sup>	m	上部路床	0.0 m <sup>2</sup>	m
軟岩	0.0 m <sup>2</sup>	m	下部路床	0.0 m <sup>2</sup>	m
				路体	
土砂(表土)	2.2 m <sup>2</sup>	m			m
計	5.5 m <sup>2</sup>	m	敷砂層	0.0 m <sup>2</sup>	m
のり面工					
擁壁付部	左 1.2 m	擁壁市工	左 0.0 m	植生基材	左 0.0 m
	右 0.0 m		右 0.0 m	吹付工	右 0.0 m
				防草シート	左 0.0 m
				(不織布系)	右 0.0 m

磐越自動車道 東松トンネル工事			
図面の種類	横断図 (4)		
縮尺	1:500	図面番号	/
設計会社名	株式会社 オリエンタルコンサルタンツ		
施工会社名			
事業名	東日本高速道路株式会社 東北支社 会津若松管理事務所		

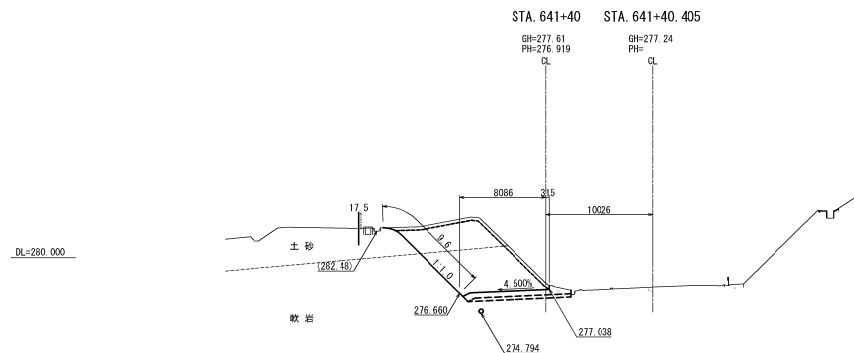




STA. 641-72.846 (KE 1-1)										
地盤高	278.15 m	土工施工高	277.774 m	計面高	278.174 m					
切土面積			盛土面積							
土砂	12.4 m <sup>2</sup>	m <sup>2</sup>	上部路床	0.0 m <sup>2</sup>	m <sup>2</sup>					
軟岩	70.6 m <sup>2</sup>	m <sup>2</sup>	下部路床	0.0 m <sup>2</sup>	m <sup>2</sup>					
			路体	0.0 m <sup>2</sup>	m <sup>2</sup>					
土砂(表土)	6.6 m <sup>2</sup>	m <sup>2</sup>	敷砂層	0.0 m <sup>2</sup>	m <sup>2</sup>					
計	89.6 m <sup>2</sup>	m <sup>2</sup>								
のり面工										
種吹付部	左	0.0 m	種敷布工	左	0.0 m	植生基材	左	14.2 m		
	右	0.0 m		右	0.0 m		右	0.0 m		
							防草シート	左	0.0 m	
								右	0.0 m	
						(不植草面)	左	0.0 m		
							右	0.0 m		



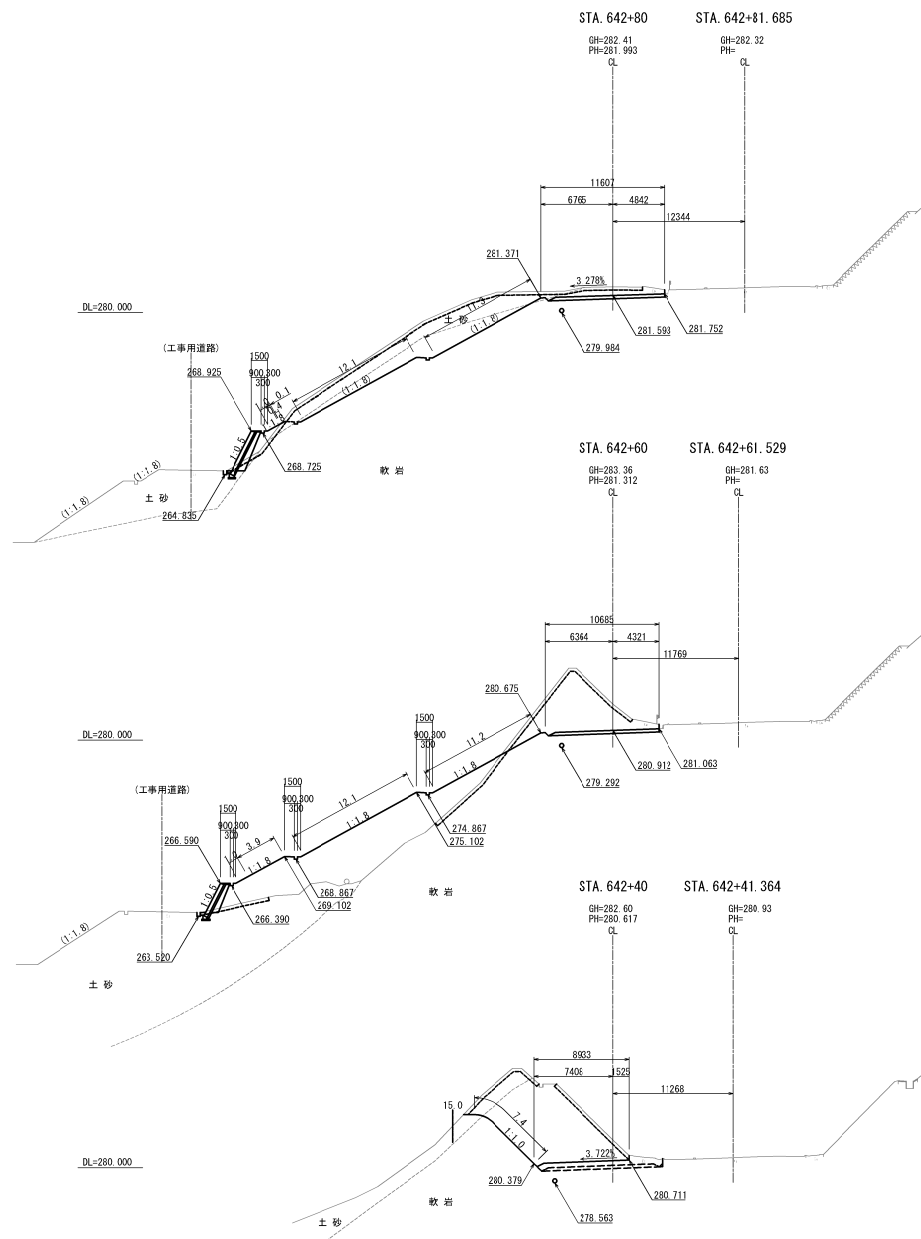
STA. 641+60									
地盤高	278.57 m	土工施工高	277.288 m	計面高	277.688 m				
切土面積			盛土面積						
土砂	25.2 m <sup>2</sup>	m <sup>2</sup>	上部路床	0.0 m <sup>2</sup>	m <sup>2</sup>				
軟岩	43.9 m <sup>2</sup>	m <sup>2</sup>	下部路床	0.0 m <sup>2</sup>	m <sup>2</sup>				
			路体	0.0 m <sup>2</sup>	m <sup>2</sup>				
土砂(表土)	5.7 m <sup>2</sup>	m <sup>2</sup>	敷砂層	0.0 m <sup>2</sup>	m <sup>2</sup>				
計	74.8 m <sup>2</sup>	m <sup>2</sup>							
のり面工									
種吹付部	左	0.0 m	種敷布工	左	0.0 m	植生基材	左	10.6 m	
	右	0.0 m		右	0.0 m	吹付工	左	0.0 m	
						防草シート	左	0.0 m	
						(不鋪布有)	右	0.0 m	



STA. 641+40									
地盤高	277.61 m	土工施工高	276.519 m	計面高	276.919 m				
切土面積			盛土面積						
土砂	18.9 m <sup>2</sup>	m <sup>2</sup>	上部路床	0.0 m <sup>2</sup>	m <sup>2</sup>				
軟岩	33.5 m <sup>2</sup>	m <sup>2</sup>	下部路床	0.0 m <sup>2</sup>	m <sup>2</sup>				
			路体	0.0 m <sup>2</sup>	m <sup>2</sup>				
土砂(表土)	5.2 m <sup>2</sup>	m <sup>2</sup>	敷砂層	0.0 m <sup>2</sup>	m <sup>2</sup>				
計	57.6 m <sup>2</sup>	m <sup>2</sup>							
のり面工									
種吹付部	左	0.0 m	種敷布工	左	0.0 m	植生基材	左	9.6 m	
	右	0.0 m		右	0.0 m		右	0.0 m	
							防草シート	左	0.0 m
								右	0.0 m





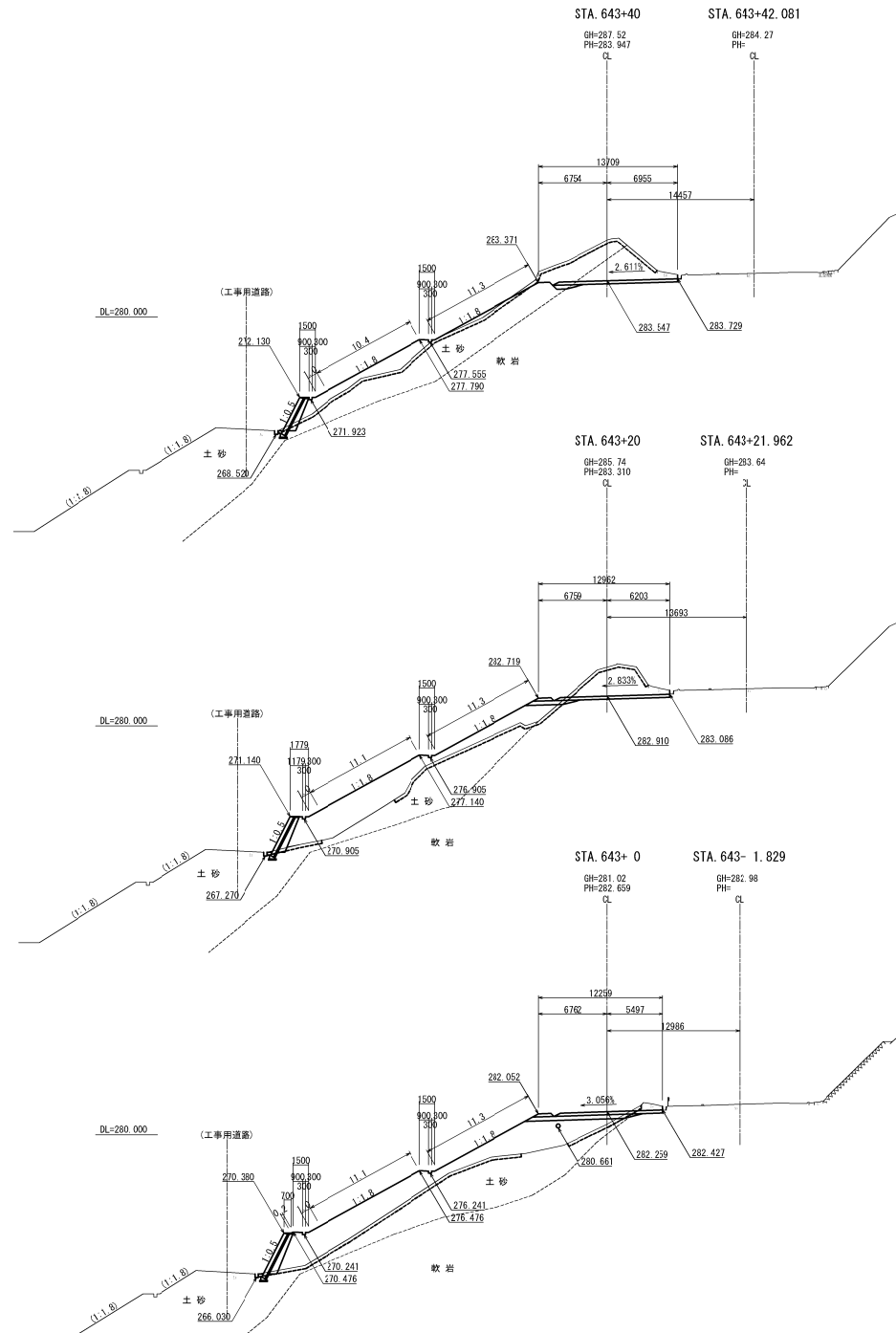


STA. 642+80					
地盤高	282.41 m	土工施工高	281.593 m	計面高	281.993 m
切土面積					
土砂	30.2 m <sup>2</sup>		上部路床	3.2 m <sup>2</sup>	
軟岩	31.0 m <sup>2</sup>		下部路床	0.0 m <sup>2</sup>	
土砂(表土)	13.3 m <sup>2</sup>		路体	3.7 m <sup>2</sup>	
計	74.5 m <sup>2</sup>		敷砂層	0.0 m <sup>2</sup>	
のり面工					
種吹付	左 0.5 m	種敷布工	左 0.0 m	植生基材	左 23.4 m
	右 0.0 m		右 0.0 m	吹付工	右 0.0 m
				防草シート	左 1.1 m
				(不織布系)	右 0.0 m

STA. 642+60					
地盤高	283.36 m	土工施工高	280.912 m	計面高	281.312 m
切土面積					
土砂	0.0 m <sup>2</sup>		上部路床	3.0 m <sup>2</sup>	
軟岩	37.8 m <sup>2</sup>		下部路床	0.0 m <sup>2</sup>	
土砂(表土)	10.0 m <sup>2</sup>		路体	88.4 m <sup>2</sup>	
計	47.8 m <sup>2</sup>		敷砂層	0.0 m <sup>2</sup>	
のり面工					
種吹付	左 0.0 m	種敷布工	左 16.0 m	植生基材	左 11.2 m
	右 0.0 m		右 0.0 m	吹付工	右 0.0 m
				防草シート	左 1.0 m
				(不織布系)	右 0.0 m

STA. 642+40					
地盤高	282.60 m	土工施工高	280.217 m	計面高	280.617 m
切土面積					
土砂	7.2 m <sup>2</sup>		上部路床	0.0 m <sup>2</sup>	
軟岩	58.6 m <sup>2</sup>		下部路床	0.0 m <sup>2</sup>	
土砂(表土)	5.6 m <sup>2</sup>		路体	0.0 m <sup>2</sup>	
計	71.4 m <sup>2</sup>		敷砂層	0.0 m <sup>2</sup>	
のり面工					
種吹付	左 0.0 m	種敷布工	左 0.0 m	植生基材	左 7.4 m
	右 0.0 m		右 0.0 m	吹付工	右 0.0 m
				防草シート	左 0.0 m
				(不織布系)	右 0.0 m

磐越自動車道 東松トンネル工事			
図面の種類	横断図 (8)		
縮尺	1:500	図面番号	/
設計会社名	株式会社 オリエンタルコンサルタンツ		
施工会社名			
事業名	東日本高速道路株式会社 東北支社 会津若松管理事務所		

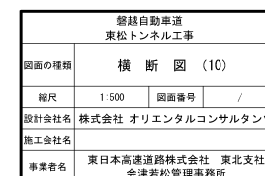


STA. 643+40									
地盤高	287.52 m	土工算工高	283.547 m	計面高	283.947 m				
切土面積						盛土面積			
土砂	13.7 m <sup>2</sup>		上部路床	3.6 m <sup>2</sup>					
軟岩	18.3 m <sup>2</sup>		下部路床	0.8 m <sup>2</sup>					
土砂(表土)	13.2 m <sup>2</sup>		路体	23.4 m <sup>2</sup>					
計	45.2 m <sup>2</sup>		敷砂層	0.0 m <sup>2</sup>					
のり面工									
種吹付	左 11.3 m	種敷布工	左 10.4 m	植生基材	左 0.0 m				
	右 0.0 m		右 0.0 m	吹付工	右 0.0 m				
				防草シート	左 1.0 m				
				(不織布系)	右 0.0 m				

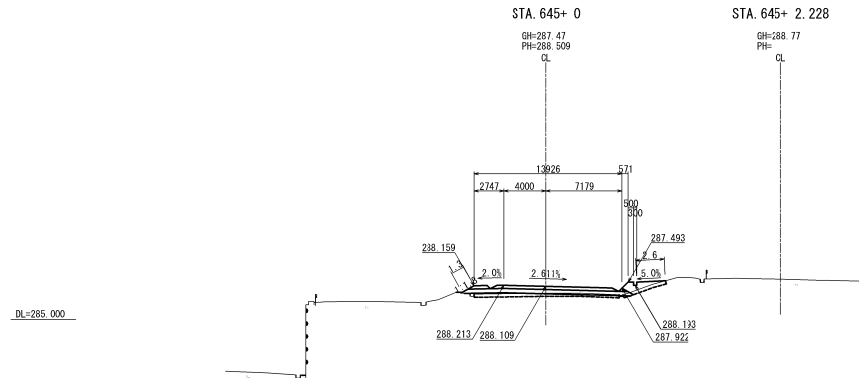
STA. 643+20									
地盤高	285.74 m	土工算工高	282.910 m	計面高	283.310 m				
切土面積						盛土面積			
土砂	0.0 m <sup>2</sup>		上部路床	3.8 m <sup>2</sup>					
軟岩	19.0 m <sup>2</sup>		下部路床	1.7 m <sup>2</sup>					
土砂(表土)	10.2 m <sup>2</sup>		路体	58.0 m <sup>2</sup>					
計	29.2 m <sup>2</sup>		敷砂層	0.0 m <sup>2</sup>					
のり面工									
種吹付	左 0.0 m	種敷布工	左 22.4 m	植生基材	左 0.0 m				
	右 0.0 m		右 0.0 m	吹付工	右 0.0 m				
				防草シート	左 1.0 m				
				(不織布系)	右 0.0 m				

STA. 643+ 0									
地盤高	281.02 m	土工算工高	282.259 m	計面高	282.659 m				
切土面積						盛土面積			
土砂	0.1 m <sup>2</sup>		上部路床	3.6 m <sup>2</sup>					
軟岩	2.2 m <sup>2</sup>		下部路床	4.1 m <sup>2</sup>					
土砂(表土)	10.4 m <sup>2</sup>		路体	80.2 m <sup>2</sup>					
計	12.7 m <sup>2</sup>		敷砂層	0.0 m <sup>2</sup>					
のり面工									
種吹付	左 0.0 m	種敷布工	左 22.6 m	植生基材	左 0.0 m				
	右 0.0 m		右 0.0 m	吹付工	右 0.0 m				
				防草シート	左 1.0 m				
				(不織布系)	右 0.0 m				

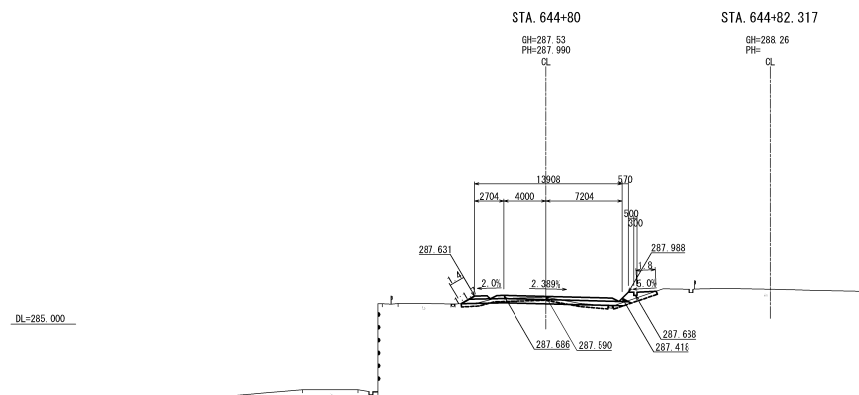
磐越自動車道 東松トンネル工事			
図面の種類	横断図 (9)		
縮尺	1:500	図面番号	/
設計会社名	株式会社 オリエンタルコンサルタンツ		
施工会社名			
事業名	東日本高速道路株式会社 東北支社 会津若松管理事務所		



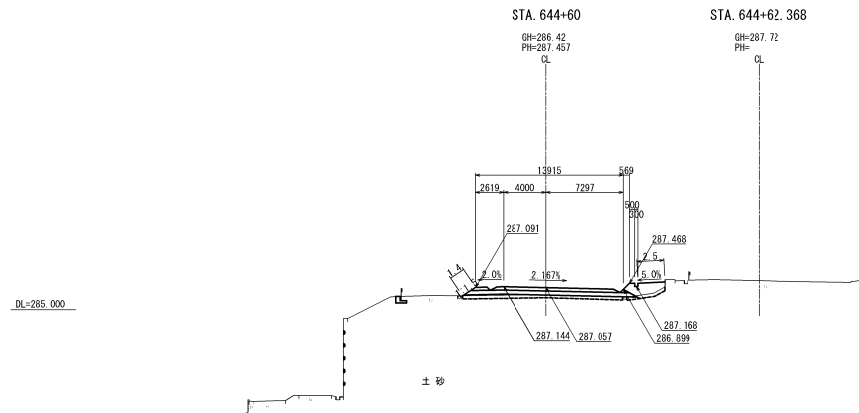




STA. 645+ 0									
地盤高	287.47 m		土工算工高	288.109 m		計面高	288.509 m		
切土面積				盛土面積					
土砂	0.0 m <sup>2</sup>		m <sup>2</sup>	上部路床	4.3 m <sup>2</sup>		m <sup>2</sup>		
軟岩	0.0 m <sup>2</sup>		m <sup>2</sup>	下部路床	6.3 m <sup>2</sup>		m <sup>2</sup>		
				路体		6.7 m <sup>2</sup>		m <sup>2</sup>	
土砂(表土)	5.3 m <sup>2</sup>		m <sup>2</sup>						
計	5.3 m <sup>2</sup>		m <sup>2</sup>	敷砂層	0.0 m <sup>2</sup>		m <sup>2</sup>		
のり面工									
種吹付部	左	0.0 m	種敷布工	左	1.3 m	植生基材	左	0.0 m	
	右	0.0 m		右	0.0 m	吹付工	右	0.0 m	
						防草シート	左	0.0 m	
						(不織布系)	右	0.0 m	



STA. 644+80									
地盤高		287.53 m	土工算工高		287.990 m	計面高		287.990 m	
切土面積					盛土面積				
土砂		1.4 m <sup>2</sup>	m <sup>2</sup>		上部路床		4.3 m <sup>2</sup>		m <sup>2</sup>
軟岩		0.0 m <sup>2</sup>	m <sup>2</sup>		下部路床		6.1 m <sup>2</sup>		m <sup>2</sup>
					路体		3.7 m <sup>2</sup>		m <sup>2</sup>
土砂(表土)		5.5 m <sup>2</sup>	m <sup>2</sup>						
計		6.9 m <sup>2</sup>	m <sup>2</sup>		敷砂層		0.0 m <sup>2</sup>		m <sup>2</sup>
のり面工									
種吹付部	左	0.0 m	種敷布工	左	0.0 m	植生基材	左	0.0 m	
	右	0.0 m		右	0.0 m	吹付工	右	0.0 m	
						防草シート	左	1.4 m	
						(不織布系)	右	0.0 m	



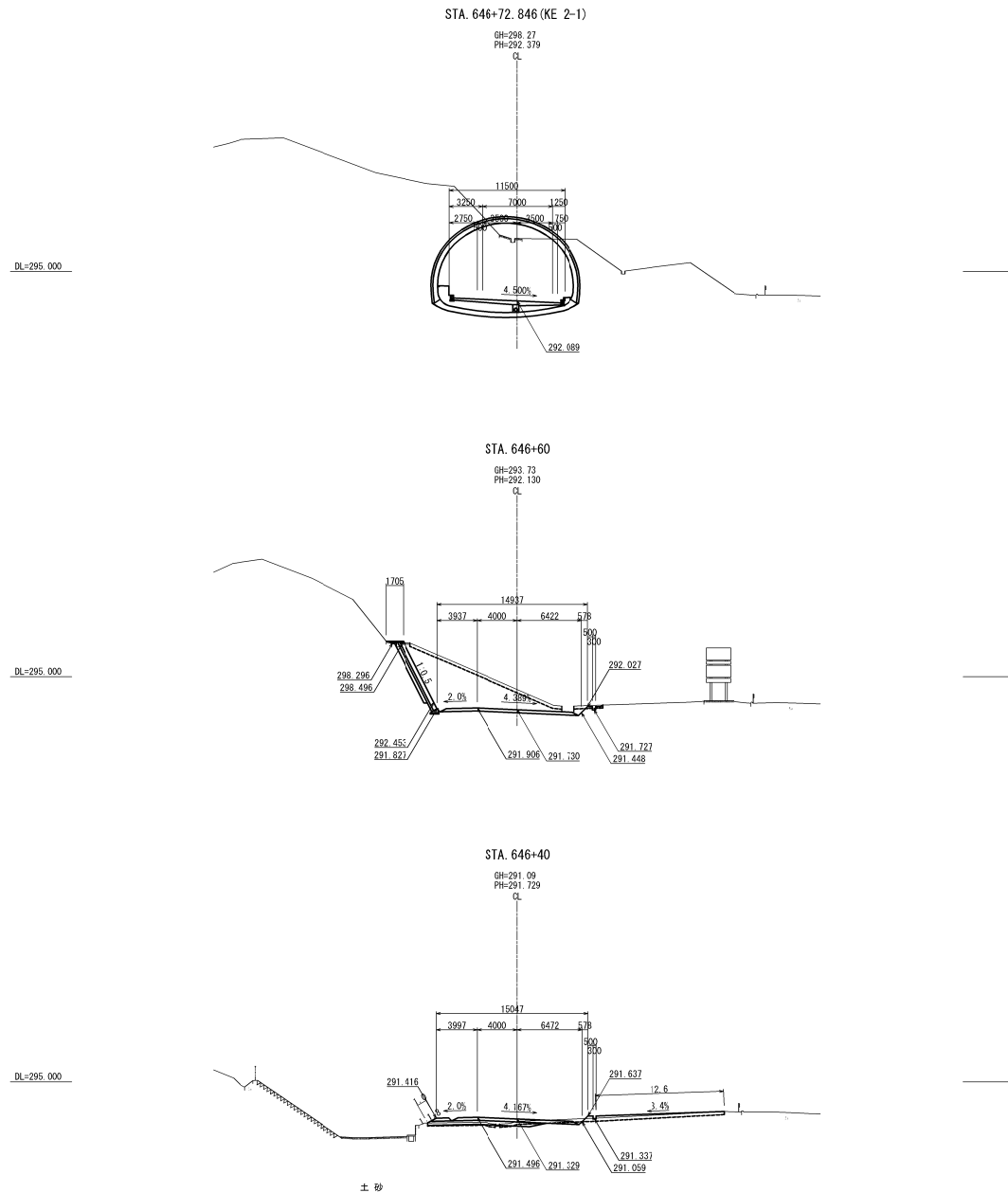
STA. 644+60									
地盤高		286.42 m	土工算工高		287.057 m	計面高		287.457 m	
切土面積					盛土面積				
土砂		0.0 m <sup>2</sup>	m <sup>2</sup>		上部路床		4.3 m <sup>2</sup>		m <sup>2</sup>
軟岩		0.0 m <sup>2</sup>	m <sup>2</sup>		下部路床		6.2 m <sup>2</sup>		m <sup>2</sup>
					路体		9.2 m <sup>2</sup>		m <sup>2</sup>
土砂(表土)		5.6 m <sup>2</sup>	m <sup>2</sup>						
計		5.6 m <sup>2</sup>	m <sup>2</sup>		敷砂層		0.0 m <sup>2</sup>		m <sup>2</sup>
のり面工									
種吹付部	左	0.0 m	種敷布工	左	0.0 m	植生基材	左	0.0 m	
	右	0.0 m		右	0.0 m		吹付工	右	0.0 m
						防草シート	左	1.4 m	
						(不織布系)	右	0.0 m	

磐越自動車道 東松トンネル工事			
図面の種類	横断図 (12)		
縮尺	1:500	図面番号	/
設計会社名	株式会社 オリエンタルコンサルタンツ		
施工会社名			
事業者名	東日本高速道路株式会社 東北支社 会津若松管理事務所		







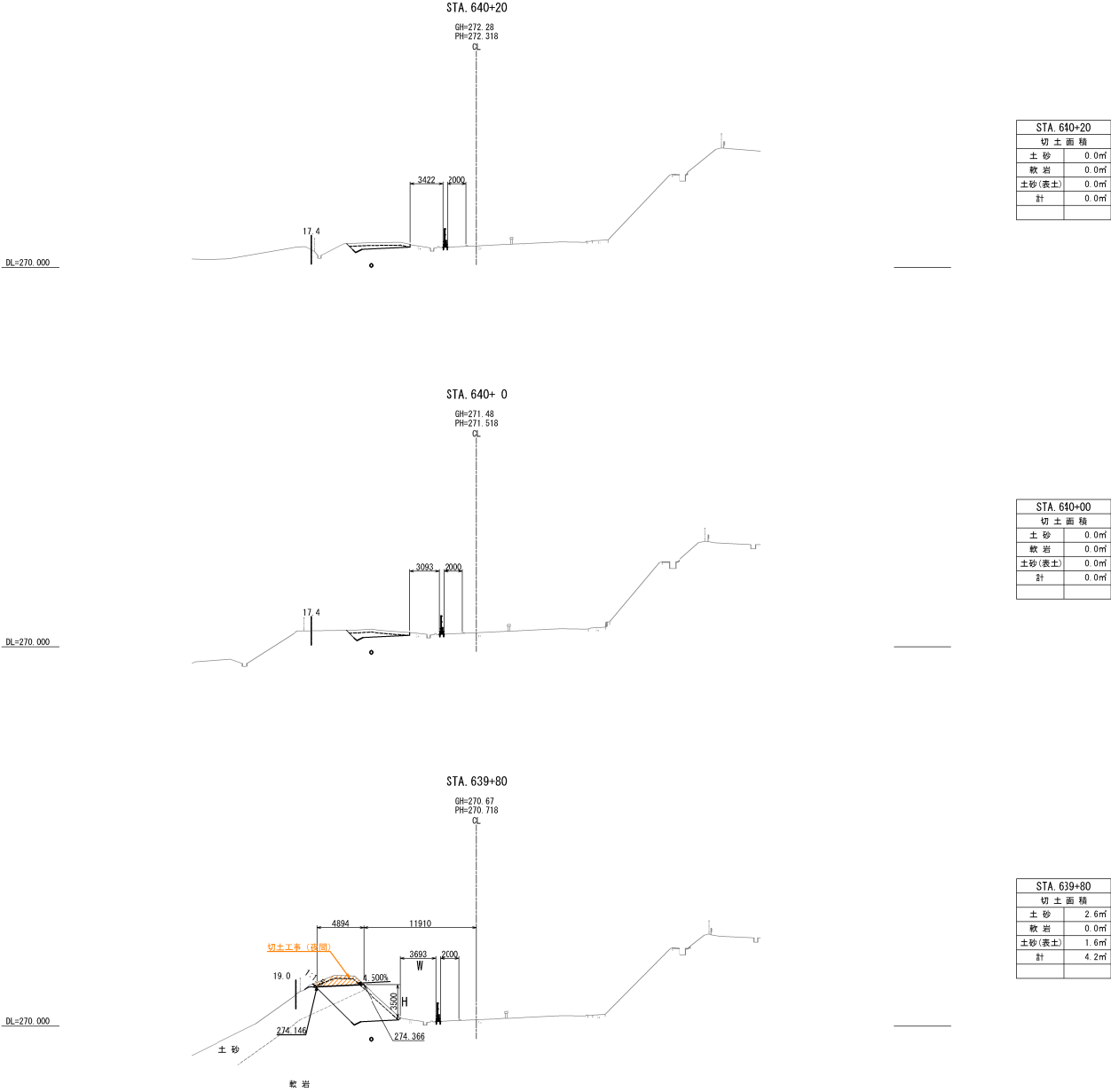


STA. 646-72.846 (KE 2-1)					
地盤高	298.227 m	土工算工高	292.089 m	計面高	292.379 m
切土面積			盛土面積		
土砂	0.0 m <sup>2</sup>	m <sup>2</sup>	上部路床	0.0 m <sup>2</sup>	m <sup>2</sup>
軟岩	0.0 m <sup>2</sup>	m <sup>2</sup>	下部路床	0.0 m <sup>2</sup>	m <sup>2</sup>
土砂(表土)	0.0 m <sup>2</sup>	m <sup>2</sup>	路体	0.0 m <sup>2</sup>	m <sup>2</sup>
計	0.0 m <sup>2</sup>	m <sup>2</sup>	敷砂層	0.0 m <sup>2</sup>	m <sup>2</sup>
のり面工					
種吹付部	左 0.0 m 右 0.0 m	種敷布工	左 0.0 m 右 0.0 m	植生基材	左 0.0 m 右 0.0 m
				吹付工	左 0.0 m 右 0.0 m
				防草シート	左 0.0 m 右 0.0 m
				(不織布系)	左 0.0 m 右 0.0 m

STA. 646+60					
地盤高	293.73 m	土工算工高	291.730 m	計面高	292.130 m
切土面積			盛土面積		
土砂	41.8 m <sup>2</sup>	m <sup>2</sup>	上部路床	3.9 m <sup>2</sup>	m <sup>2</sup>
軟岩	0.0 m <sup>2</sup>	m <sup>2</sup>	下部路床	0.0 m <sup>2</sup>	m <sup>2</sup>
土砂(表土)	5.7 m <sup>2</sup>	m <sup>2</sup>	路体	0.0 m <sup>2</sup>	m <sup>2</sup>
計	47.5 m <sup>2</sup>	m <sup>2</sup>	敷砂層	0.0 m <sup>2</sup>	m <sup>2</sup>
のり面工					
種吹付部	左 0.0 m 右 0.0 m	種敷布工	左 0.0 m 右 0.0 m	植生基材	左 0.0 m 右 0.0 m
				吹付工	左 0.0 m 右 0.0 m
				防草シート	左 0.0 m 右 0.0 m
				(不織布系)	左 0.0 m 右 0.0 m

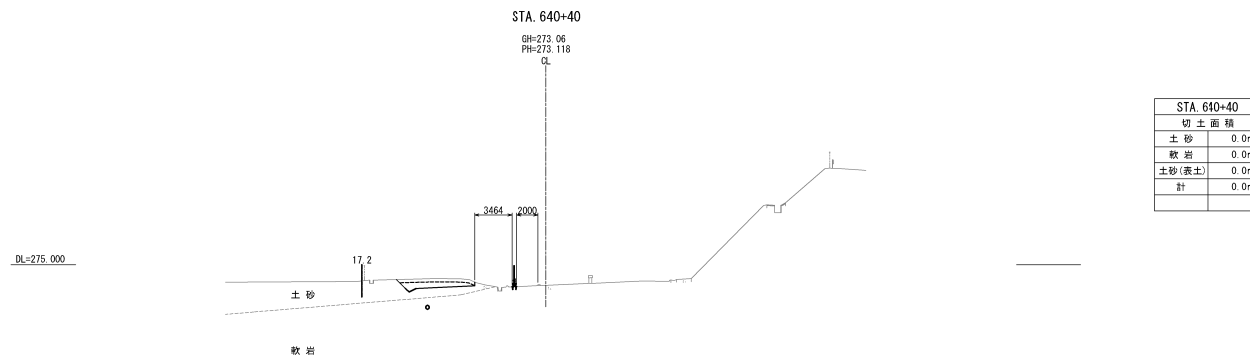
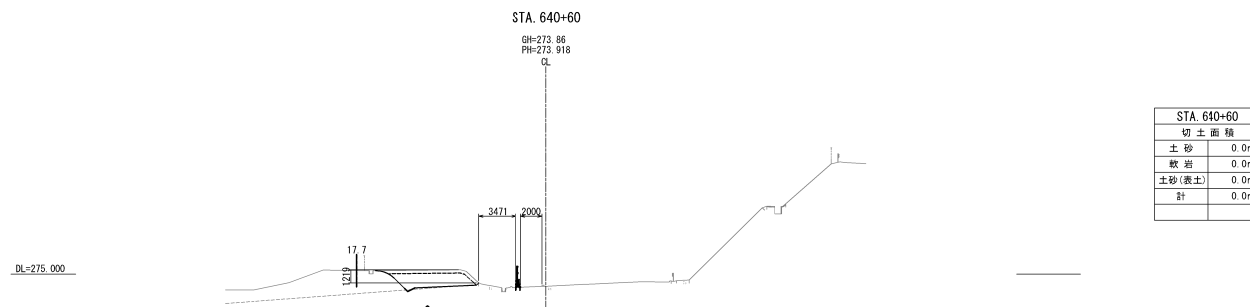
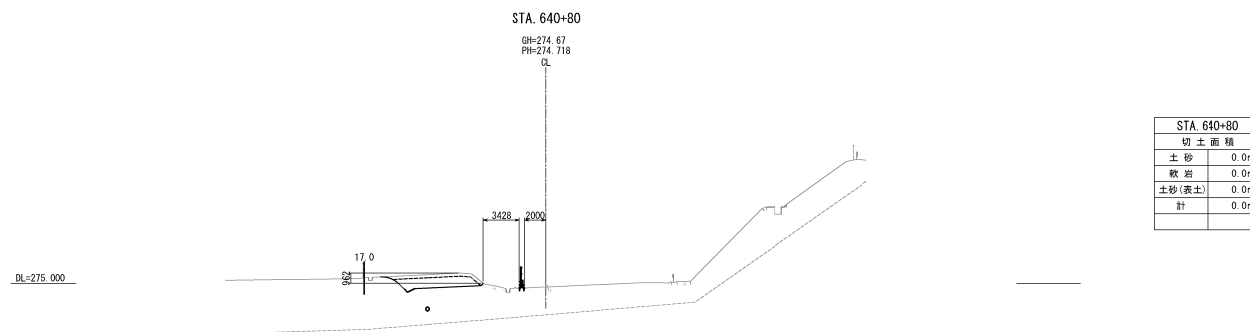
STA. 646+40					
地盤高	291.09 m	土工算工高	291.329 m	計面高	291.729 m
切土面積			盛土面積		
土砂	0.9 m <sup>2</sup>	m <sup>2</sup>	上部路床	4.2 m <sup>2</sup>	m <sup>2</sup>
軟岩	0.0 m <sup>2</sup>	m <sup>2</sup>	下部路床	4.3 m <sup>2</sup>	m <sup>2</sup>
土砂(表土)	8.7 m <sup>2</sup>	m <sup>2</sup>	路体	6.6 m <sup>2</sup>	m <sup>2</sup>
計	9.6 m <sup>2</sup>	m <sup>2</sup>	敷砂層	0.0 m <sup>2</sup>	m <sup>2</sup>
のり面工					
種吹付部	左 0.0 m 右 0.0 m	種敷布工	左 1.0 m 右 0.0 m	植生基材	左 0.0 m 右 0.0 m
				吹付工	左 0.0 m 右 0.0 m
				防草シート	左 0.0 m 右 0.0 m
				(不織布系)	左 0.0 m 右 0.0 m

磐城自動車道 東松トンネル工事			
図面の種類	横断図 (15)		
縮尺	1:500	図面番号	/
設計会社名	株式会社 オリエンタルコンサルタンツ		
施工会社名			
事業者名	東日本高速道路株式会社 東北支社 会津若松管理事務所		

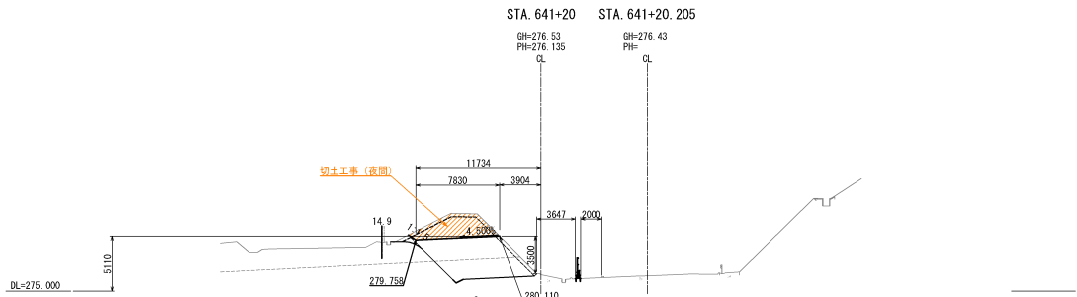


※仮設防護柵設置時の平場の幅(W)が掘削高さ(H)以上となるまで夜間作業にて掘削する

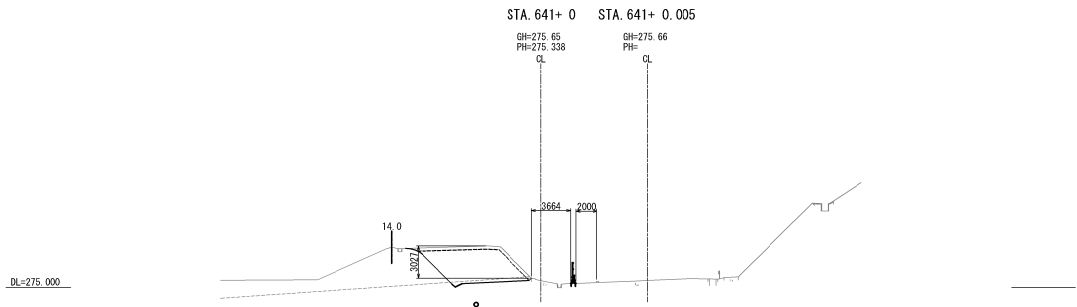
磐越自動車道 東松トンネル工事			
図面の種類	捨土掘削夜間施工 横断図 (1)		
縮尺	1:500	図面番号	/
設計会社名			
施工会社名			
事業名	東日本高速道路株式会社 東北支社 会津若松管理事務所		



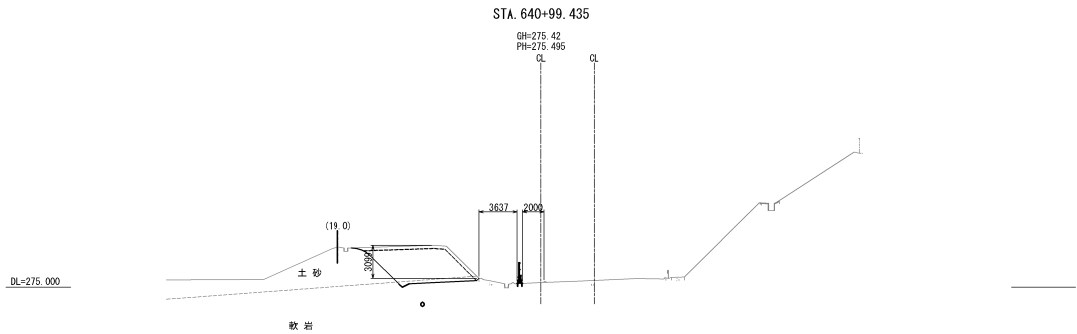
磐越自動車道 東松トンネル工事			
図面の種類	捨土掘削夜間施工 横断図 (2)		
縮尺	1:500	図面番号	/
設計会社名			
施工会社名			
事業者名	東日本高速道路株式会社 東北支社 会津若松管理事務所		



STA. 641+20	
切土面積	
土砂	10.5㎡
軟岩	0.0㎡
土砂(表土)	2.8㎡
計	13.3㎡

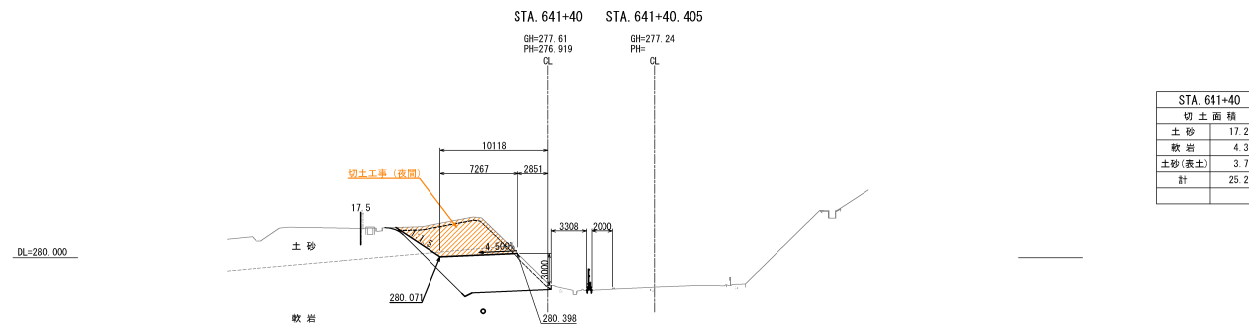
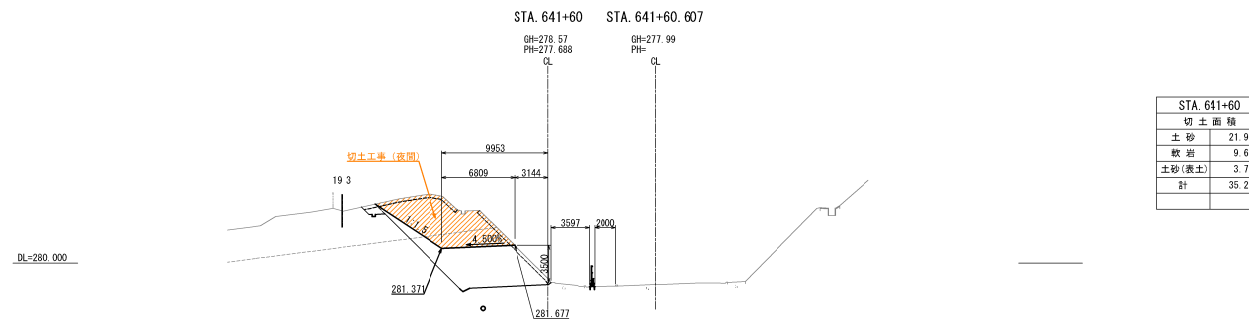
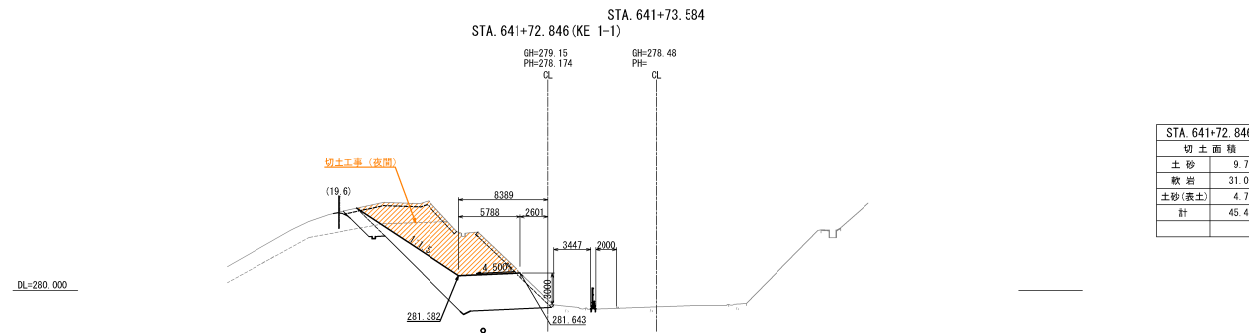


STA. 641+00	
切土面積	
土砂	0.0㎡
軟岩	0.0㎡
土砂(表土)	0.0㎡
計	0.0㎡

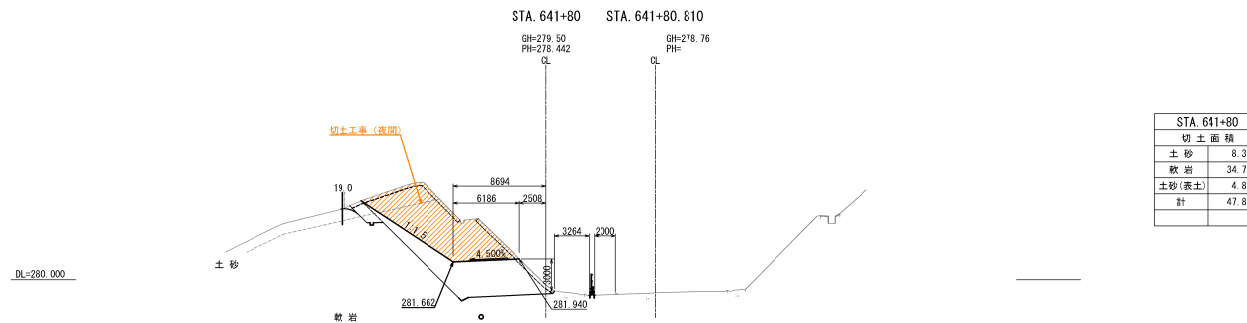
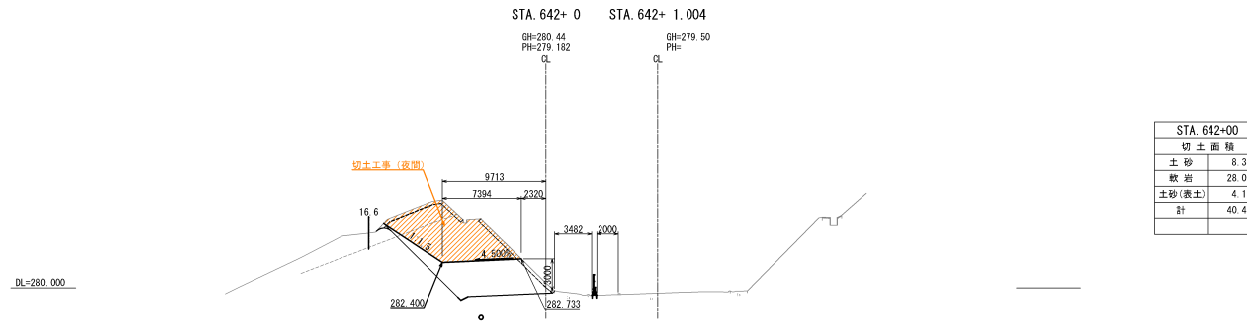
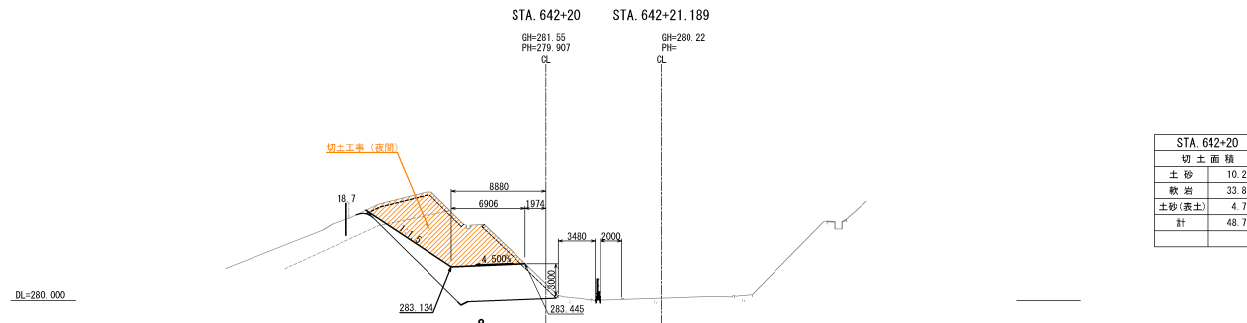


STA. 640+99.435	
切土面積	
土砂	0.0㎡
軟岩	0.0㎡
土砂(表土)	0.0㎡
計	0.0㎡

磐越自動車道 東松トンネル工事			
図面の種類	捨土掘削夜間施工 横断図 (3)		
縮尺	1:500	図面番号	/
設計会社名			
施工会社名			
事業者名	東日本高速道路株式会社 東北支社 会津若松管理事務所		



磐越自動車道 東松トンネル工事			
図面の種類	捨土掘削夜間施工 横断図 (4)		
縮尺	1:500	図面番号	/
設計会社名			
施工会社名			
事業名	東日本高速道路株式会社 東北支社 会津若松管理事務所		



磐越自動車道 東松トンネル工事			
図面の種類	捨土掘削夜間施工 横断図 (5)		
縮尺	1:500	図面番号	/
設計会社名			
施工会社名			
事業者名	東日本高速道路株式会社 東北支社 会津若松管理事務所		







## 排水系統圖(2) S=1:2,500

